

Formations sur les statistiques



Le recensement du Canada et les données
de la région de Québec

Gaston Quirion
14 février 2019

▷ bibl.ulaval.ca

Déroulement

- Qu'est-ce que le Recensement?
- Pages d'accès aux recensements (BUL)
 - » Profils cumulatifs pour le Québec
- Pages d'accès aux produits géographiques des recensement (BUL)
 - » Hiérarchie normalisée pour la diffusion des données de recensement (RMR de Québec-SR, ville de Québec-AD)
- Retrouver les quartiers de la ville de Québec dans le recensement
 - » Secteurs de recensement (SR)
- Comparabilité des données pour un quartier de la ville de Québec (1951-2016)
 - » Cartes des quartiers//Cartes des SR
 - » Fichiers de correspondance
- Cartes thématiques de la région de Québec (RMR)

Qu'est-ce que le recensement?

- Plus vaste et plus complète source de données (enquête) au Canada
 - » Réalisée par Statistique Canada
- Renseignements d'ordres démographique, socioéconomique et linguistique pour chaque *ménage* au Canada (homme, femme, enfant)
 - » Dénombrement
- Principale source de données pour des groupes particuliers (groupes ethniques, immigrants, familles monoparentales, catégories professionnelles, etc.)
- Principale source de données pour les petites régions (villes, villages, quartiers dans une ville)

Qu'est-ce que le recensement? (2)

- Se déroule aux 5 ans (depuis les années '50)
 - » Au mois de mai de l'année fixée pour le recensement (2016, 2011, 2006, 2001, 1996)
- Obligation légale pour Statistique Canada (mandat de la loi sur les statistiques)
- Obligation légale pour les canadiens
 - » Taux de réponse (2016) : 98,4%
 - » Taux de réponse (2011) : 97,1%
 - » Taux de réponse (2006) : 97,0%

Qu'est-ce que le recensement? (3)

- Les répondants (ménage = une adresse)
 - » Tous les canadiens qui vivent au Canada le jour du recensement (hommes, femmes, enfants)
 - » Citoyens canadiens temporairement à l'étranger (sur une base militaire, en mission diplomatique, en mer ou à quai à bord d'un navire marchand enregistré au Canada)
 - » Personnes au Canada détenant un statut de résident non-permanent, un permis de séjour pour étudiant ou un permis de travail
- [En savoir plus sur le recensement](#)

Protection des renseignements confidentiels

- Aucune information nominative (nom, adresse)
- Données ajustées pour des petites régions géographiques
 - » Arrondissement aléatoire
 - Multiples de 5

Total - Sexe	44240
Sexe masculin	22285
Sexe féminin	21960

Aperçu historique du recensement

- 1666--- premier recensement en Nouvelle-France
- 1871--- premier recensement national
- 1871-1951--- recensement au 10 ans
- 1951-2016--- recensement aux 5 ans
- 2011
 - » Recensement = 1 seul questionnaire (court)
 - » Questionnaire long remplacé par une enquête à participation volontaire = Enquête nationale auprès des ménages de 2011 (ENM)
- 2016- retour aux 2 questionnaires obligatoires

Aperçu historique du recensement (2)


- **Certaine continuité historique d'un recensement à l'autre**
 - » Des questions se répètent depuis 1871

- **Reflet de son époque**
 - » Postes de radio en 1931
 - » Couples en union libre en 2006

- **Comparaisons dans le temps**
 - » Territoire change : prudence

Contenu (organisation des données)

- Questions → variables (âge, sexe, état matrimonial, etc.) → catégories
- Exemple : Sexe + Âge + État matrimonial = caractéristiques démographiques

 **Ouvrez et complétez les questions 2 à 10 aux pages**

2 SEXE

Masculin
 Féminin

3 DATE DE NAISSANCE ET ÂGE

Exemple : Jour Mois Année *Si la date exacte n'est pas connue, donnez la meilleure estimation possible.*

23 02 1974

Âge *Pour les enfants âgés de moins de 1 an, indiquez 0.*

37

Jour Mois Année

Age

Jamais légalement marié
 Légalement marié (et non séparé)

4 ÉTAT MATRIMONIAL

Cochez «(X)» un seul cercle.

Recensement 2016

- [Guide du recensement de 2016](#)
- [Dictionnaire du Recensement](#)
- [Questionnaires](#)

- Profils = toutes les variables pour toutes les régions géographiques normalisées
- Tableaux thématiques = certaines variables croisées pour certaines régions géographiques

Recensement 2016 (contenu)

- » Démographie
- » Familles-ménages
- » Langues
- » Logement
- » Caractéristiques ethnoculturelles
- » Scolarité
- » Activités sur le marché du travail
- » Déplacement domicile-travail
- » Limitations, réduction d'activités
- » Revenu
- » Travail non-rémunéré (bénévolat)

Géographie du recensement (1)

- Comment les données sont-elles rattachées au territoire?
 - » Selon une classification propre à Statistique Canada
 - Classification géographique-type (CGT) et variantes
 - Depuis 1974
 - 4 types d'unités géographiques (région, province, DR et SDR)
 - Variantes (régions agricoles, CSS)
 - Concordances
- Selon une Hierarchie « normalisée » (par profil : toutes les données)
 - 1) par régions légalement constituées (provinces, villes, villages)
 - 2) par secteurs statistiques (régions urbaines et banlieues)

Géographie du recensement (2)

1) Par région légalement constituée

- » Pays
- » Province
- » Région économique (RÉ)
- » Division de recensement (DR)
- » Subdivision de recensement (SDR)
- » Aire de diffusion (AD)

Géographie du recensement (3)

- Définitions utiles et équivalence au Québec
 - » [Région économique](#) (RÉ)– au Québec = région administrative (03, 06, etc.)
 - » [Division de recensement](#) (DR)– au Québec = MRC
 - » [Subdivision de recensement](#) (SDR)—au Québec = villes, villages (Ex. Ville de Québec)
 - » [Aire de diffusion](#) (AD)
 - Plus petite unité géographique pour laquelle toutes les données de recensement sont diffusées (400 à 700 personnes)
- Pour s’y retrouver :
 - » [Le Glossaire illustré de Statistique Canada](#)

Géographie du recensement (4)

- Lien entre région géographique et tableau

À chaque région géographique est associé un code numérique qu'on retrouve dans les tableaux

- Les codes sont attribués d'est en ouest

» Québec = code 24

» DR (MRC) = code à 4 chiffres (Ex. 2423 pour la MRC de Québec)

» SDR (villes, villages) = code à 7 chiffres (Ex. 2423027 pour la ville de Québec)

» Aire de diffusion (AD) + code à 8 chiffres (Ex. 24230850)

- Plus petite unité géographique pour laquelle toutes les données de recensement sont diffusées (400 à 700 personnes)

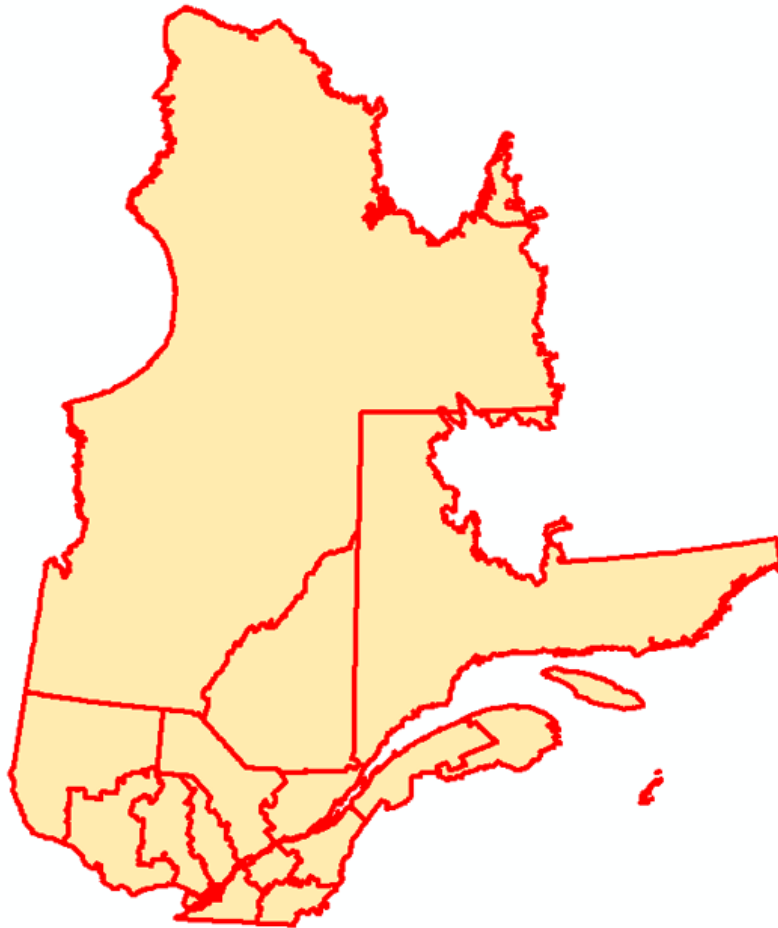
- Pour s'y retrouver :

» [Le Glossaire illustré de Statistique Canada](#)

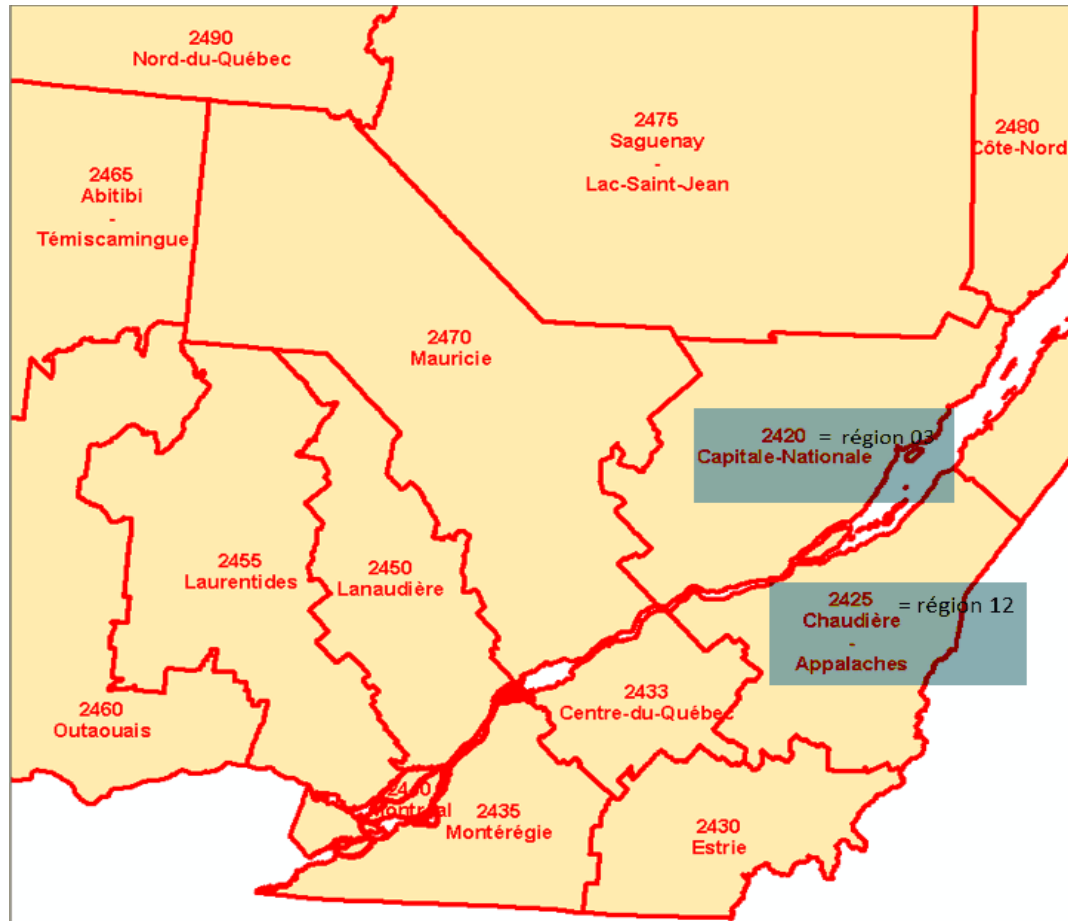
Géographie du recensement (5)

- Exemple de diffusion des données pour la ville de Québec
 - » Le Québec
 - » Région administrative = 03 (Québec)
 - » DR (MRC) = Québec
 - » SDR (villes, villages) = Québec
 - » AD

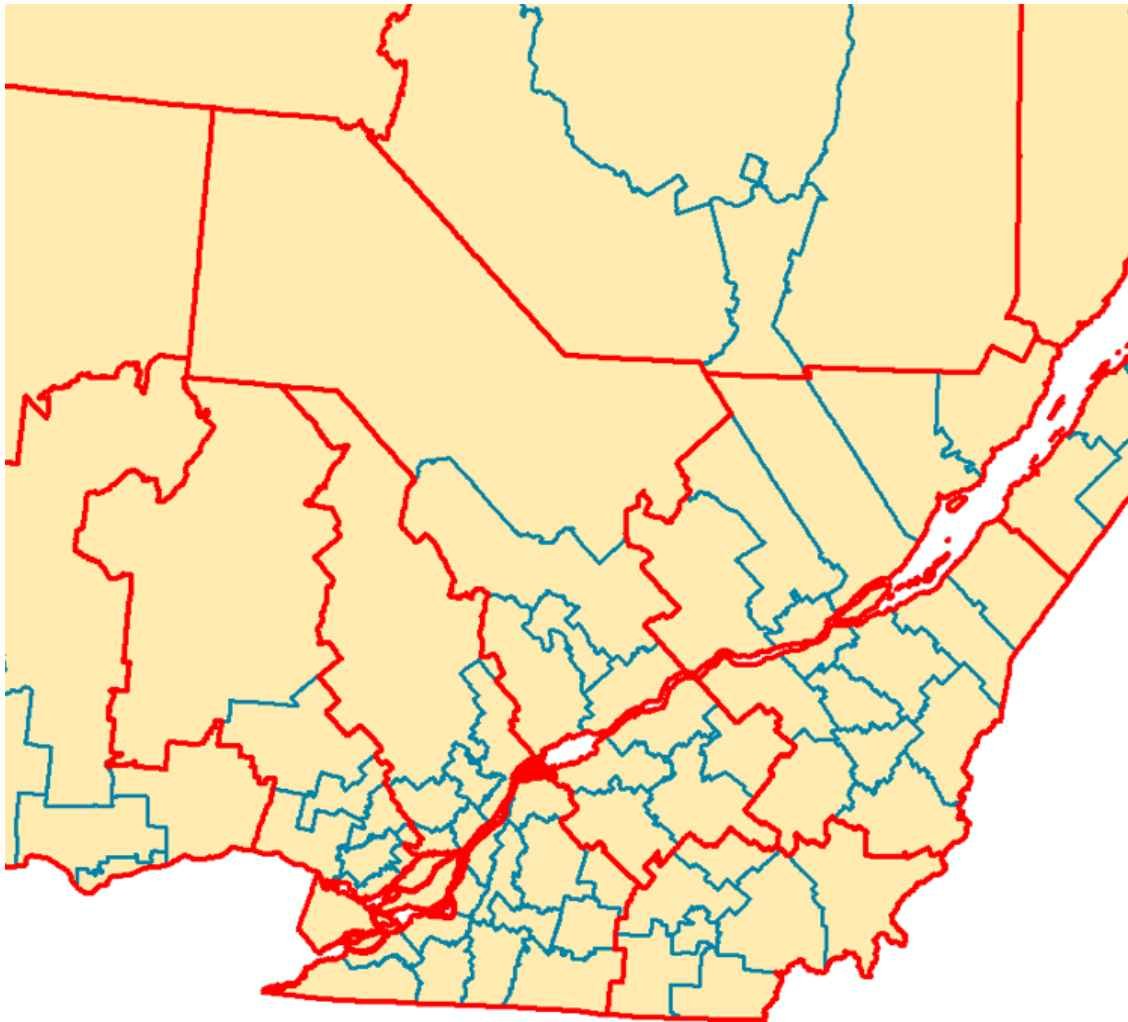
Le Québec et ses régions administratives



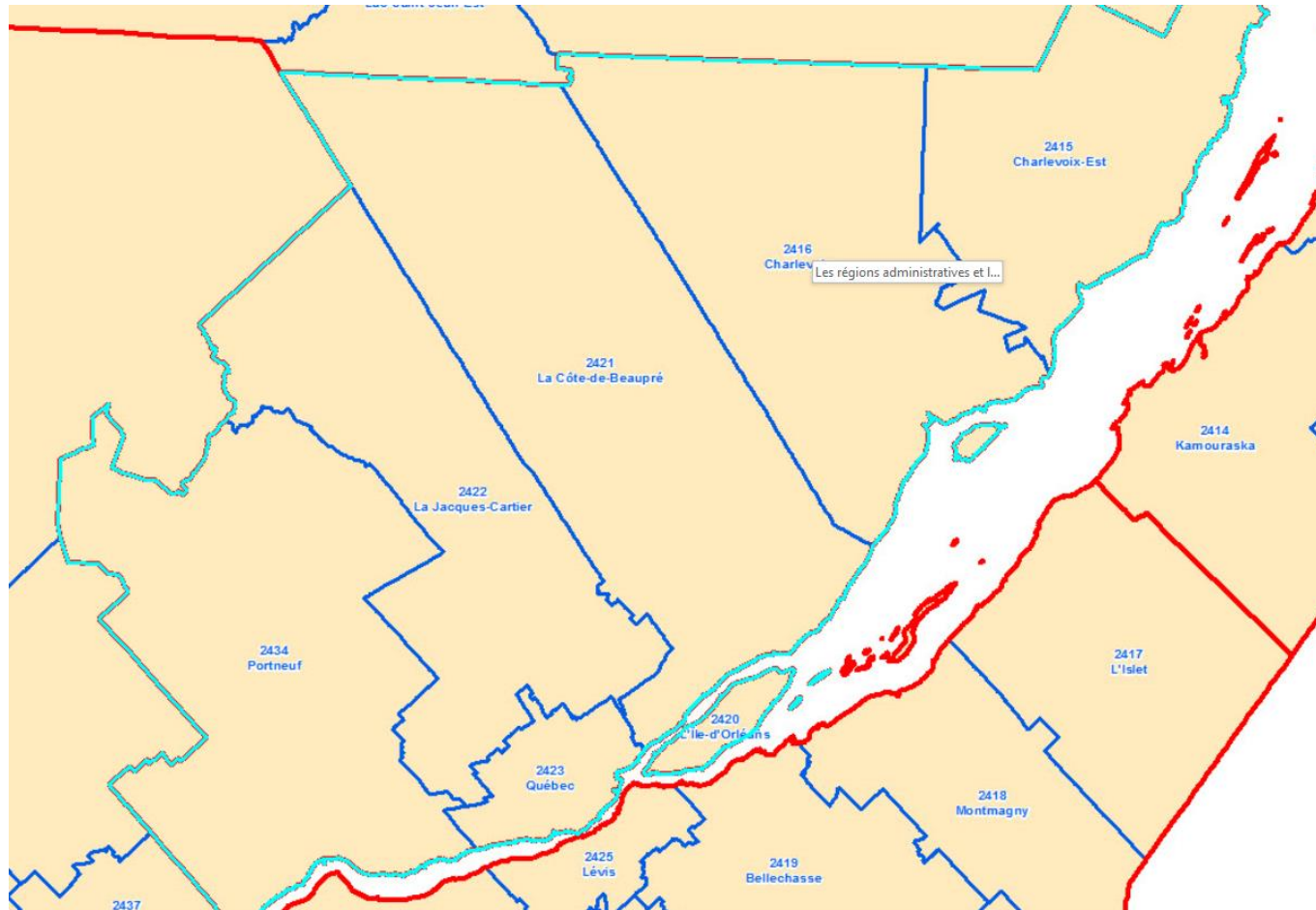
Les régions administratives et leurs codes



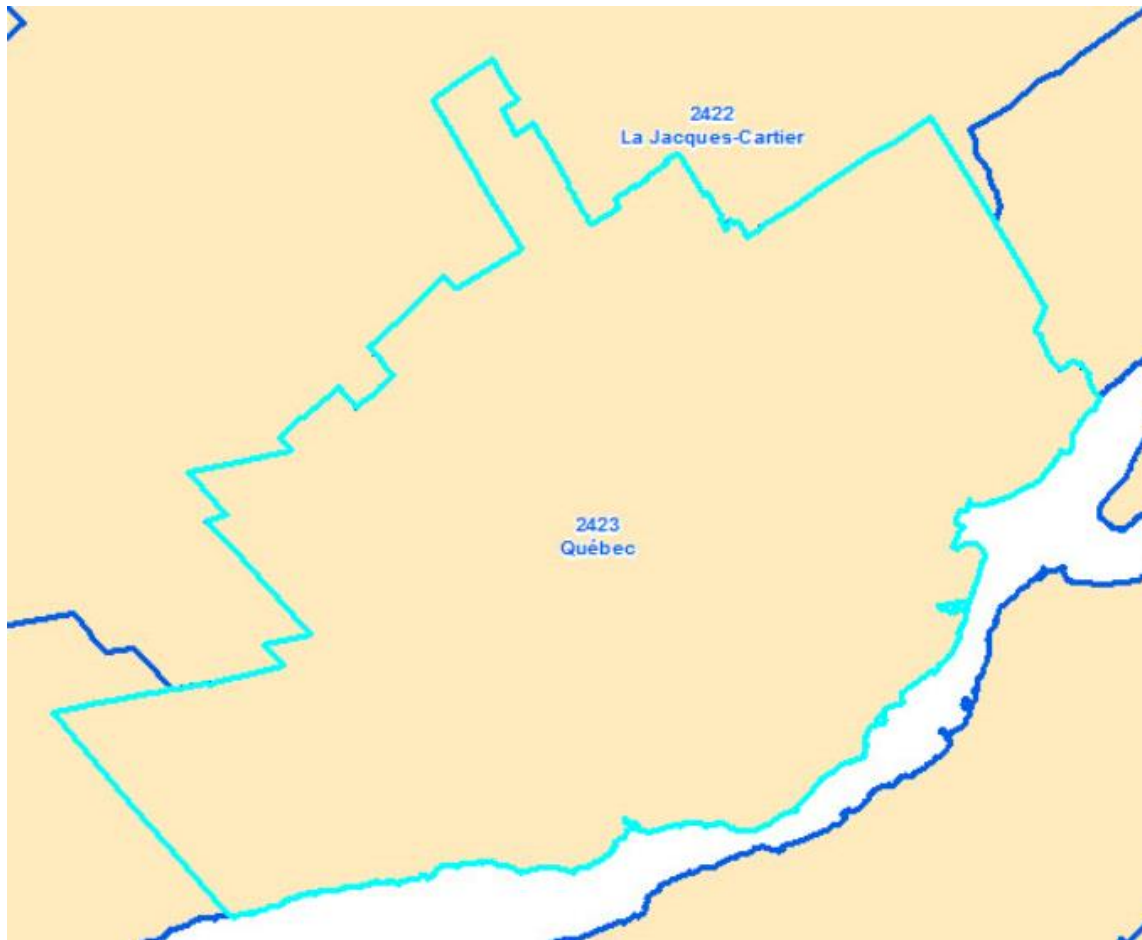
Les DR (MRC)



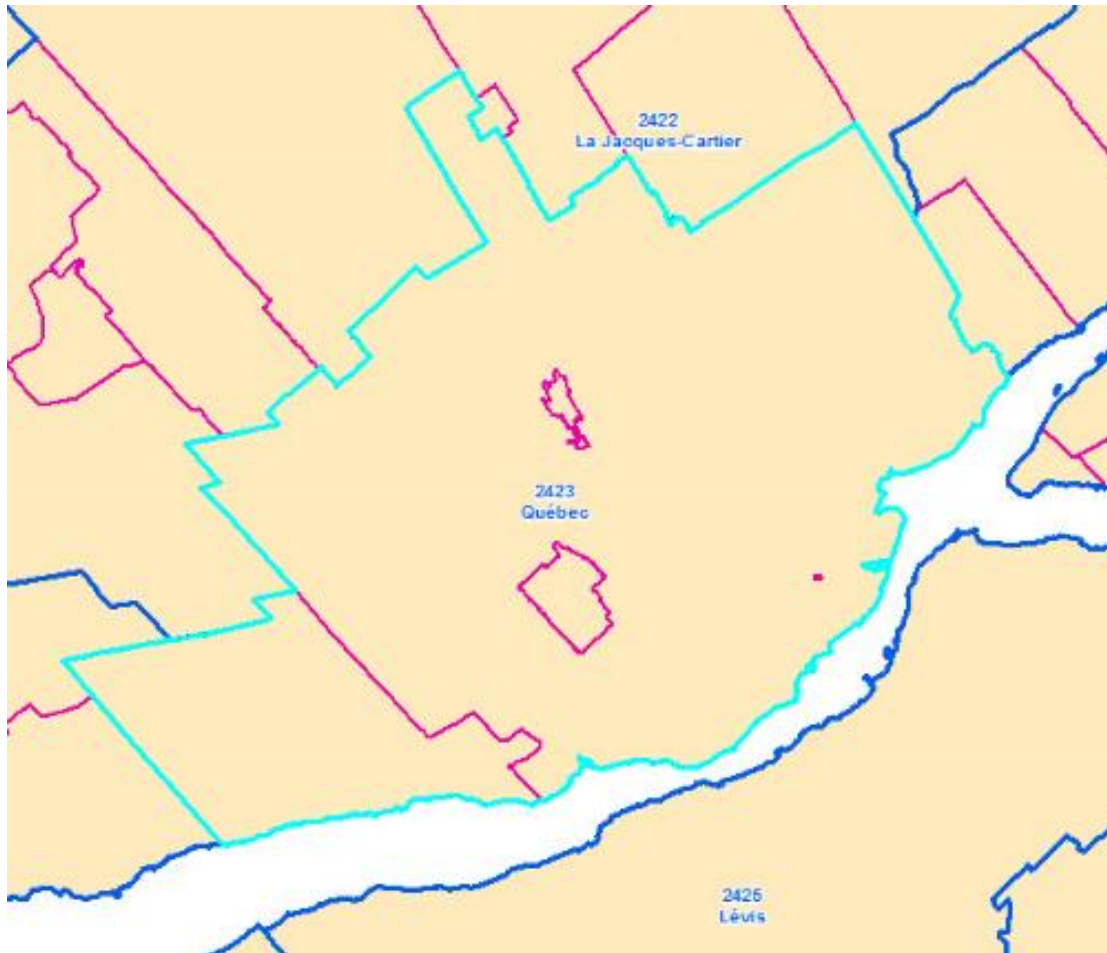
Les DR (MRC) et leurs codes



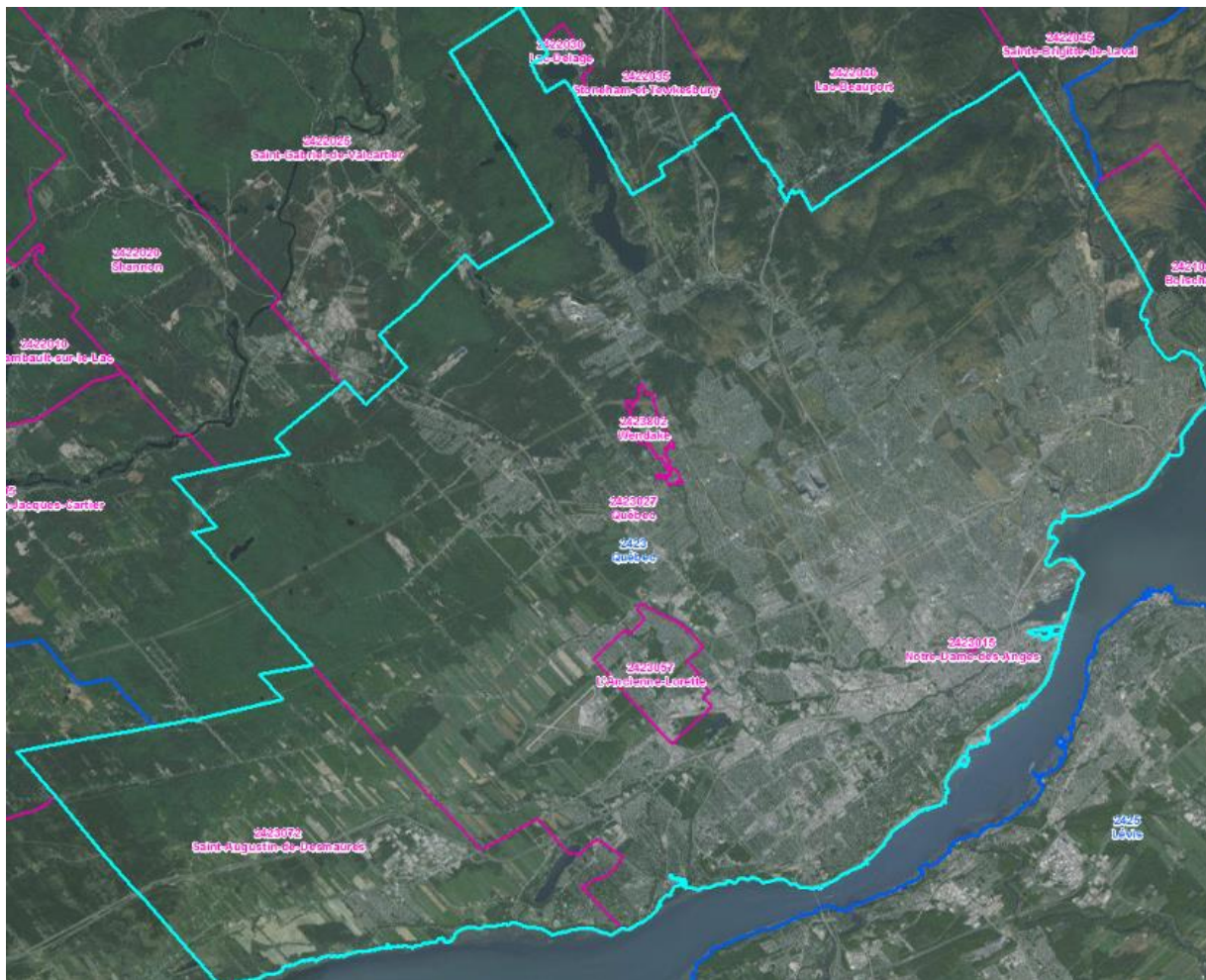
La DR (MRC) de Québec (2423)



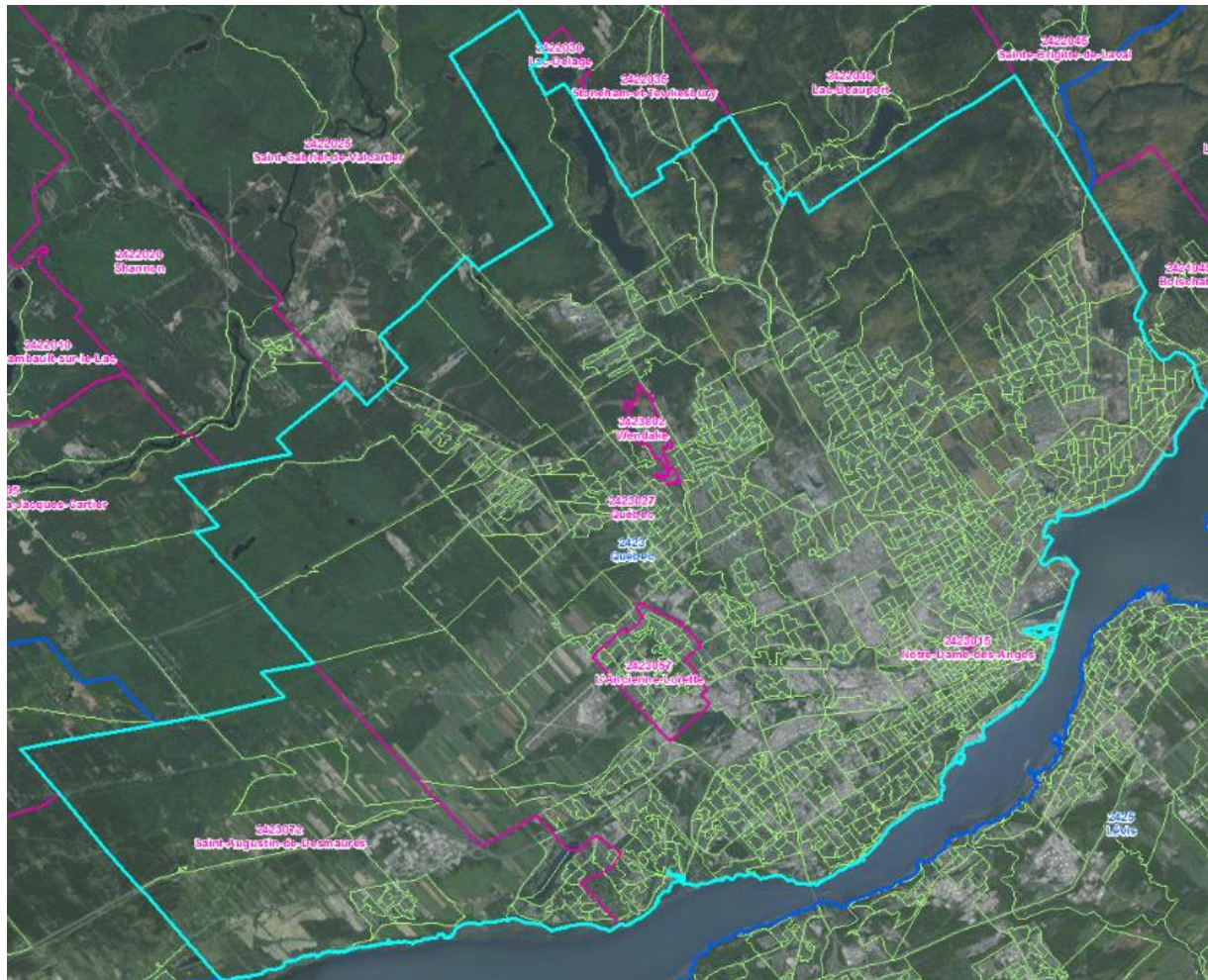
Les SDR de la MRC Québec (villes)



La SDR (ville) de Québec



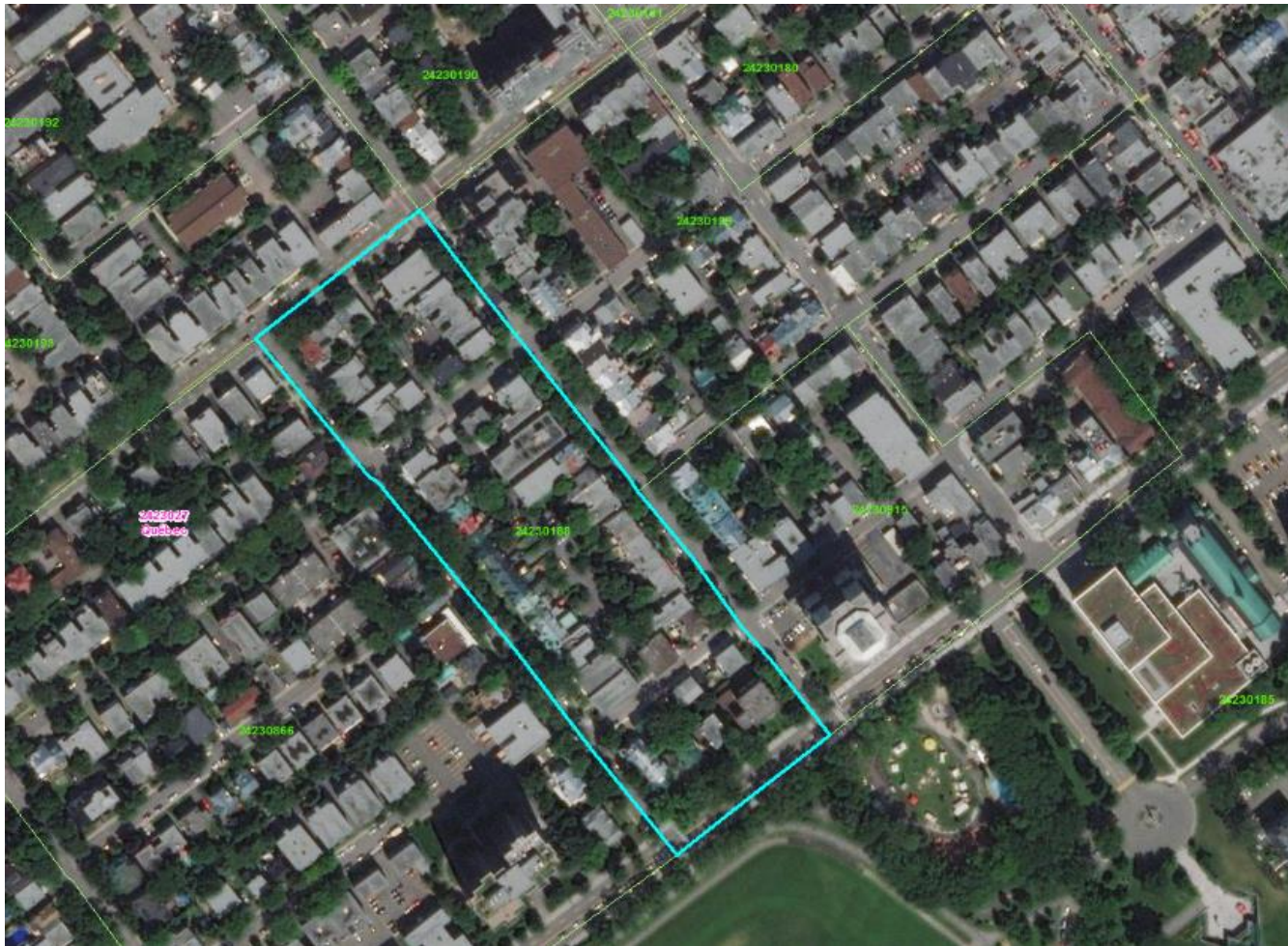
La SDR (ville) de Québec et les AD



La SDR (ville) de Québec et les AD



L'AD # 24230188



Géographie du recensement (8)

2) Par secteur statistique (Statistique Canada)

- » Pays
- » Province
- » Région métropolitaine de recensement (RMR) ou Agglomération de recensement (AR)
- » Secteur de recensement
- » Aire de diffusion (AD)

Géographie du recensement (9)

- Définitions utiles

- » [Région métropolitaine de recensement](#) (RMR)

- Compte au moins 100 000 personnes réunies autour d'un noyau urbain comptant minimalement 50 000 personnes (une ville et ses banlieues)

- » [Secteur de recensement](#) (SR)

- Compte entre 2500 et 8000 personnes (on s'en sert pour délimiter les quartiers dans une ville)

- » [Aire de diffusion](#) (AD)

- Plus petite unité géographique pour laquelle toutes les données de recensement sont diffusées (400 à 700 personnes)

- Pour s'y retrouver :

- » [Le Glossaire illustré de Statistique Canada](#)

Géographie du recensement (10)

- Lien entre région géographique et tableau

À chaque région géographique est associé un code numérique qu'on retrouve dans les tableaux

- » Québec = code 24

- » RMR = code à 5 chiffres (Ex. 24421 pour la RMR de Québec)

- » SR = code à 7 chiffres avec décimale (Ex. 4210006.00 pour un SR de la RMR de Québec)

- » Aire de diffusion (AD) = code à 8 chiffres (Ex. 24230850)

- Plus petite unité géographique pour laquelle toutes les données de recensement sont diffusées (400 à 700 personnes)

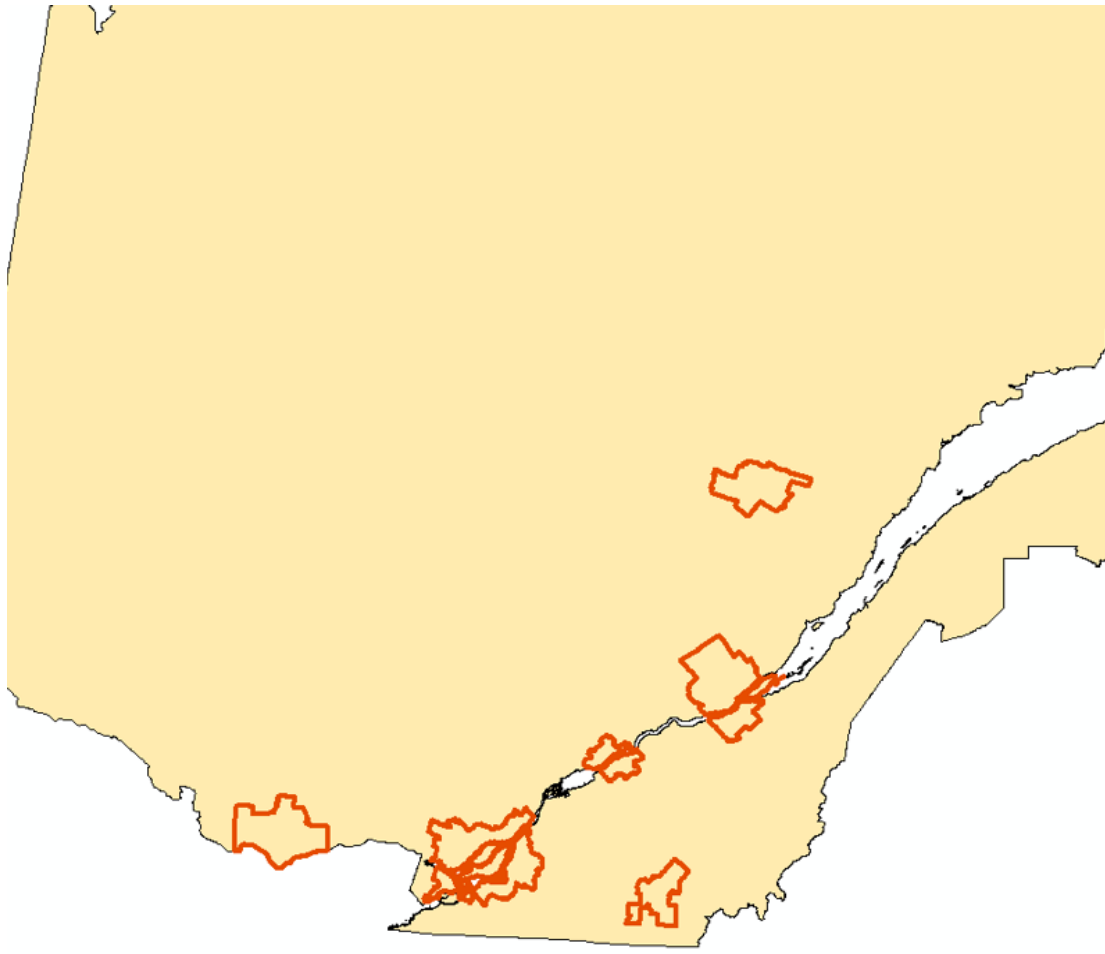
- Pour s'y retrouver :

- » [Le Glossaire illustré de Statistique Canada](#)

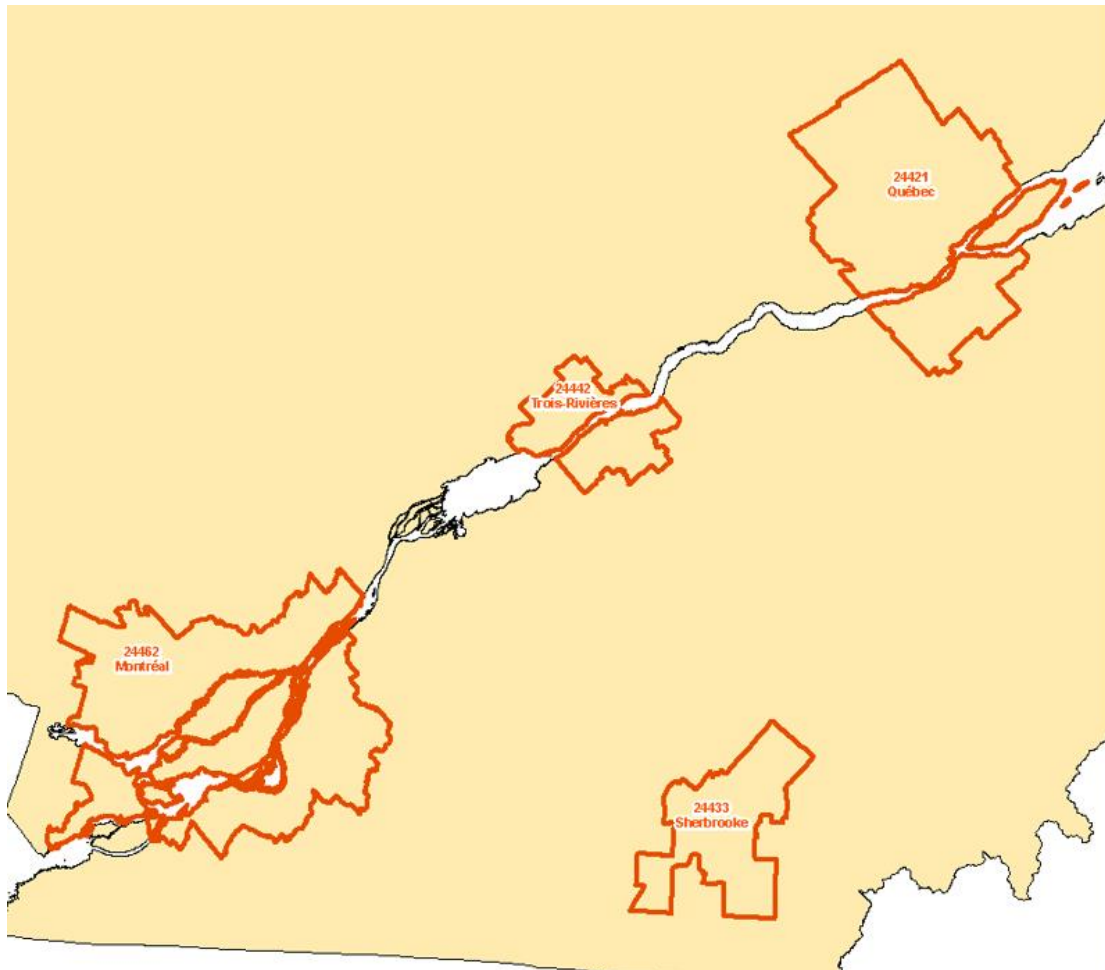
Géographie du recensement (11)

- Exemple de diffusion de données pour la RMR de Québec (selon la classification des secteurs statistiques)
 - » Le Québec
 - » RMR de Québec
 - » SR
 - » AD
- Les données ne sont pas diffusées par quartier : il faut reconstituer les quartiers à l'aide des SR

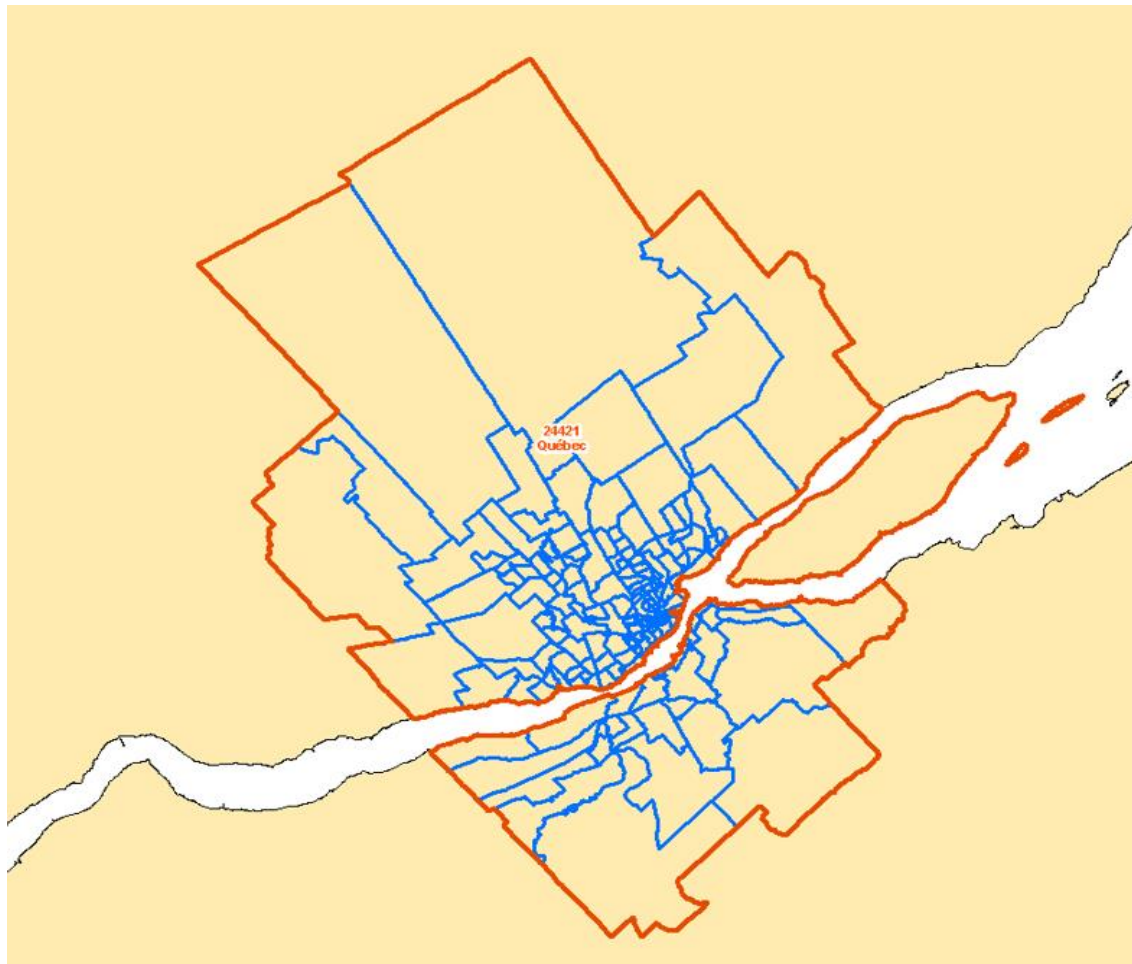
Les RMR du Québec



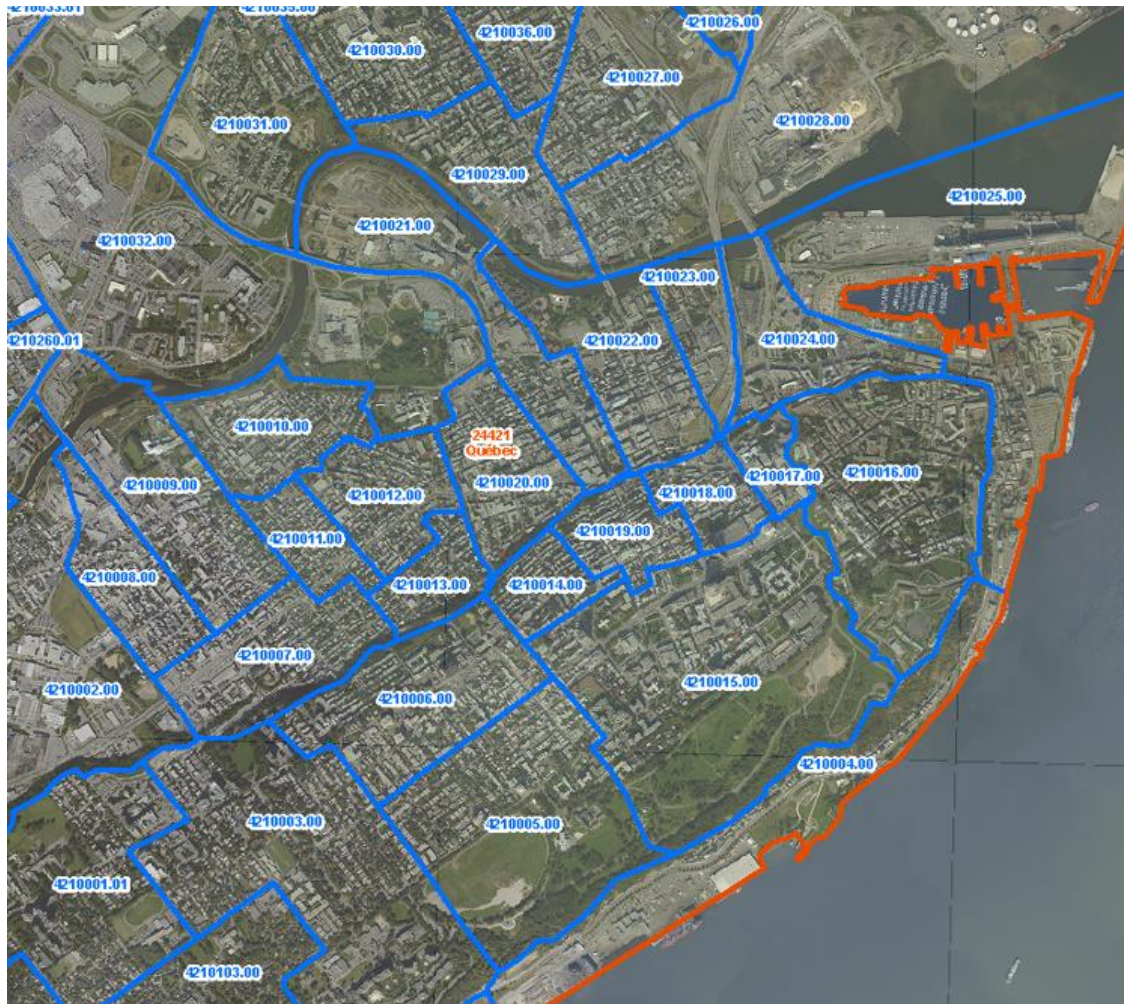
Les RMR du Québec avec leur code



La RMR de Québec et les SR



La RMR de Québec et les SR (centre-ville)



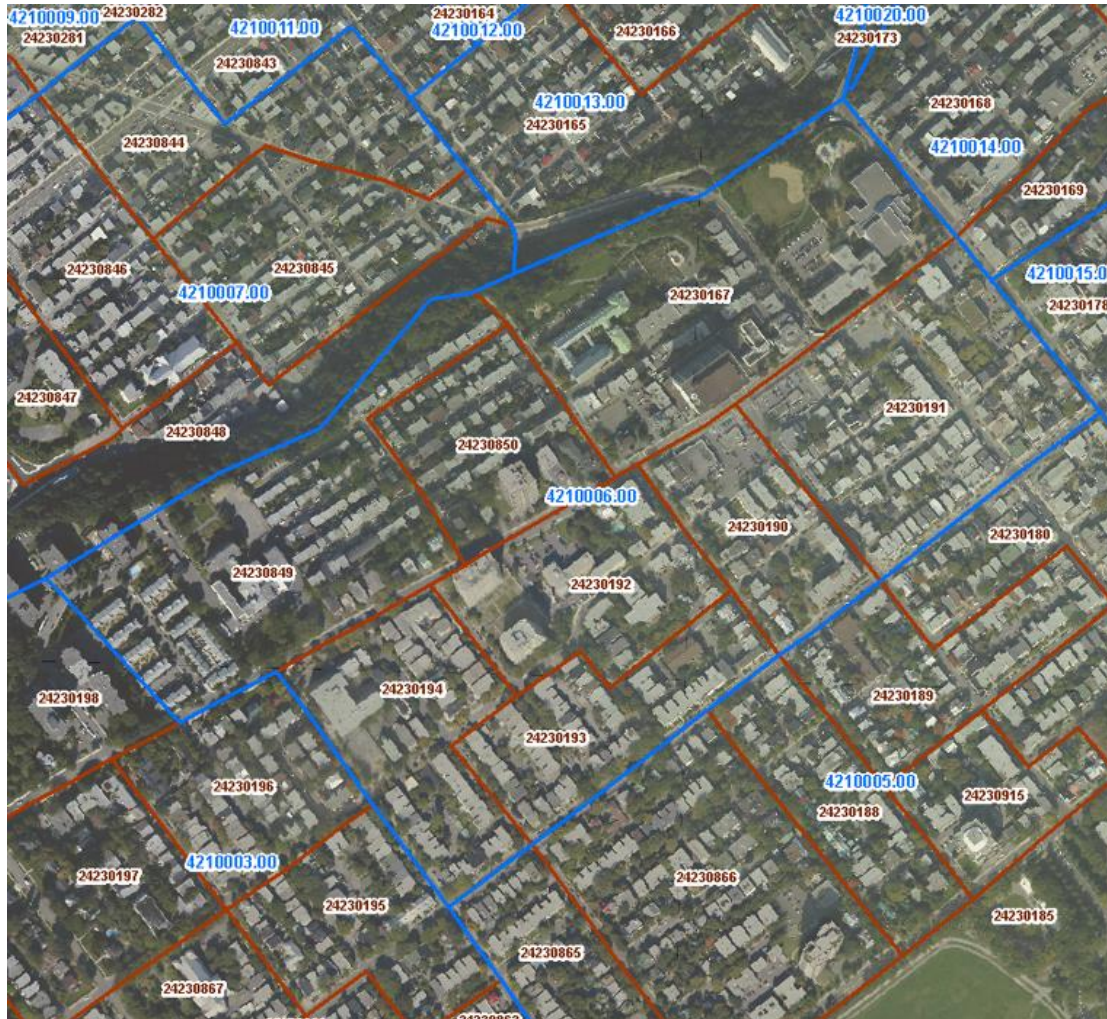
La RMR de Québec, les SR et les quartiers



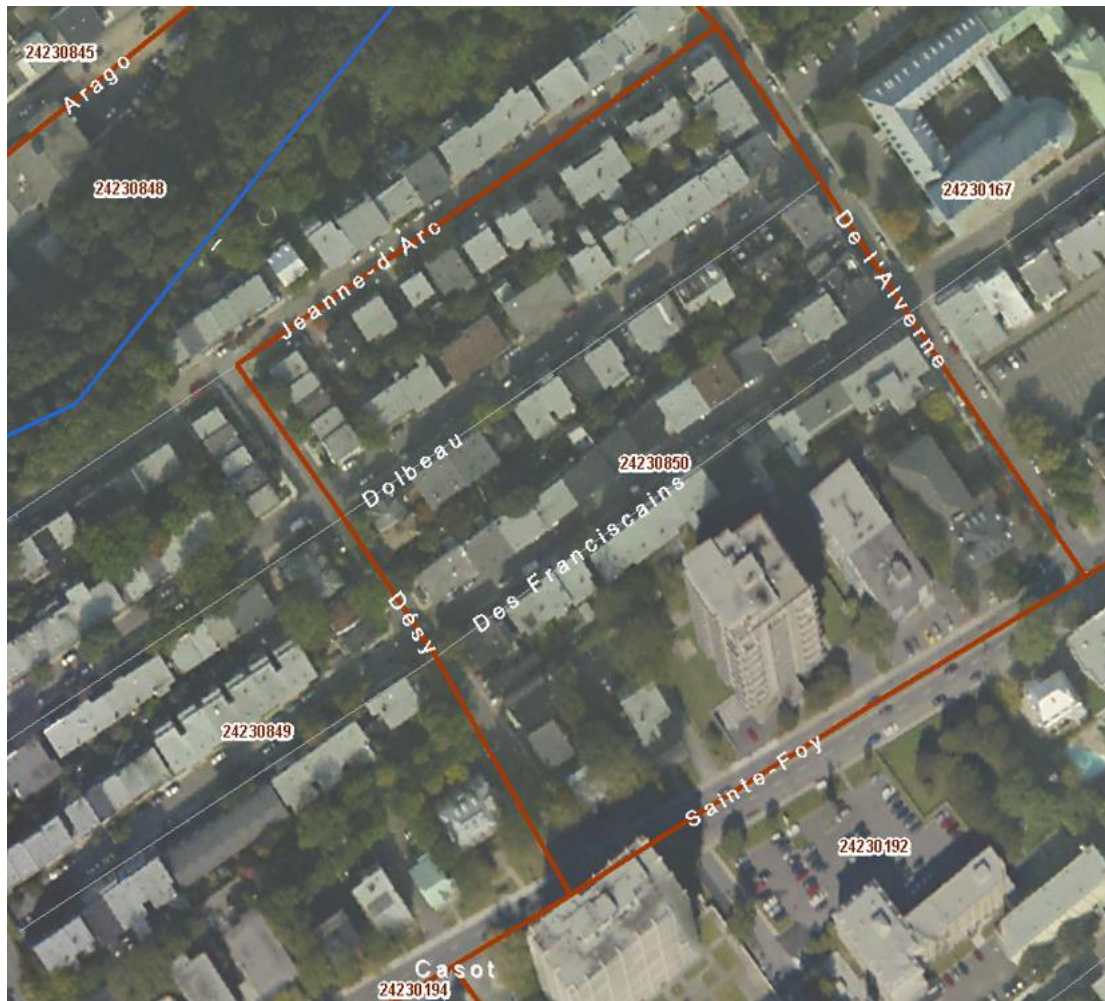
La RMR de Québec, les SR et les quartiers



Le SR # 4210006.00 et ses AD



L'AD # 24230850



Géographie du recensement

Exemple pour un quartier (Montcalm) (2)

Géographie	Québec (421) 0003.00 (4210003.00)	0005.00 (4210005.00)	0006.00 (4210006.00)	Montcalm
Sexe (3)				
Total - Sexe	765706	7302	3463	5006
Sexe masculin
Sexe féminin
Total - Sexe	719153	6946	3585	5000
Sexe masculin
Sexe féminin
Total - Sexe	6,5	5,1	-3,4	0,1
Sexe masculin
Sexe féminin
Total - Sexe	361447	4524	2179	3075
Sexe masculin
Sexe féminin
Total - Sexe	345892	4199	2041	2899
Sexe masculin
Sexe féminin
Total - Sexe	228,6	7562,9	5035,6	11660,8
Sexe masculin
Sexe féminin
Total - Sexe	3349,12	0,97	0,69	0,43
Sexe masculin
Sexe féminin
Total - Sexe	765705	7295	3460	5005
				15760

Secteurs de recensement (SR)

Les données du quartier sont obtenues par une **somme** de SR ou une **moyenne** d SR dépendamment des variables

La Page des Recensement du Centre GéoStat—1996-2016

- Accès aux différentes éditions du recensement (données et géographie)
(À partir des pages du Centre GéoStat)
 - » [Page des recensement du Canada](#)

Recensements de la population et produits géographiques associés

- De 1996 à 2016

- 2016: [Recensement](#) | [Produits géographiques](#)
- 2011: [Recensement](#) | [Produits géographiques](#) | [Enquête nationale auprès des ménages](#)
- 2006: [Recensement](#) | [Produits géographiques](#)
- 2001: [Recensement](#) | [Produits géographiques](#)
- 1996: [Recensement](#) | [Produits géographiques](#)

Tableaux en
format B2020

La Page des Recensement du Centre GéoStat—1996-2016

- Accès aux différentes éditions du recensement (données et géographie)
(À partir des pages du Centre GéoStat)
» [Page des recensement du Canada](#)

Données

Profils cumulatifs ¹ pour le Québec

Profils cumulatifs pour le Canada, les autres provinces et les territoires

Tableaux thématiques ²

Profils d'intérêt spécial

Tableaux prédécoupés
pour le Québec et la
région de Québec

Profils cumulatifs =
toutes les variable par
région géographique

Tableaux thématiques =
certaines variables
croisées pour certains
régions géographiques

ait un aperçu statistique de régions géographiques variées à
taillées.

rmation principale par thème, à l'aide d'indicateurs clés, pour

que »

apide aux principaux résultats du recensement selon divers

La Page des Recensement du Centre GéoStat—1996-2016

- Accès aux différentes éditions du recensement (données et géographie)
(À partir des pages du Centre GéoStat)

» [Page des recensement du Canada](#)

Données

- Québec, divisions de recensement (DR) et subdivisions de recensement (SDR) (tableau no 98-401-X2016055 au catalogue de Statistique Canada)
- Québec, divisions de recensement (99 MRCs) (Extrait du tableau no 98-401-X2016055 au catalogue de Statistique Canada)
- Québec, divisions de recensement (DR) et aires de diffusion agrégées (ADA) (Extrait du tableau no 98-401-X2016050 au catalogue de Statistique Canada)
- Québec, divisions de recensement (DR), subdivisions de recensement (SDR) et aires de diffusion (AD) (Extrait du tableau no 98-401-X2016044 au catalogue de Statistique Canada)
Ville de Québec, aires de diffusion (AD)
- Québec, régions métropolitaines de recensement (RMR), agglomérations de recensement (AR) subdivisées en secteurs de recensement (SR) (Extrait du tableau no 98-401-X2016043 au catalogue de Statistique Canada)
RMR de Québec
- Québec, régions métropolitaines de recensement (RMR), les agglomérations de recensement et les subdivisions de recensement (SDR) (Extrait du tableau no 98-401-X2016043 au catalogue de Statistique Canada)
- Québec, circonscriptions électorales fédérales (CÉF) (Ordonnance de représentation de 2003) (Extrait du tableau no 98-401-X2016045 au catalogue de Statistique Canada)

MRC de
Québec et
ses villes

LA RMR et ses villes
constituantes

La Page des Recensement du Centre GéoStat—1961-1991

- Accès aux différentes éditions du recensement (données et géographie)
(À partir des pages du Centre GéoStat)

» [Page des recensement du Canada](#)

- De 1961 à 1991

Le [site Web Canadian Census Analyzer](#) de [GéoStat](#) permet de télécharger des données de recensement par territoire, Province, MRC, villes, SD, RMR, SR, à partir des années suivantes, en permettant une recherche par territoire.

- [Recensement de 1991](#) | [Produits géographiques de 1991](#) (Site [IT-CREPUQ](#))
- [Recensement de 1986](#) | [Produits géographiques de 1986](#) (Site [IT-CREPUQ](#))
- [Recensement de 1981](#) | [Produits géographiques de 1981](#) (Site [IT-CREPUQ](#))
- [Recensement de 1971](#)
(Régions métropolitaines de recensement subdivisées en secteurs de recensement seulement.)
- [Recensement de 1961](#)
(Régions métropolitaines de recensement subdivisées en secteurs de recensement seulement)

RMR par
SR
seulement

Province, MRC, villes, SD,
RMR, SR

Tableaux en
format csv

La Page des Recensement du Centre GéoStat—1871-1956

- Accès aux différentes éditions du recensement (données et géographie)
(À partir des pages du Centre GéoStat)
» [Page des recensement du Canada](#)

- **De 1871 à 1956**

Les données des recensements de ces années font partie de la collection de Statistique Canada et sont disponibles en version imprimée (Centre GéoStat de la Bibliothèque [cote HA 741]). Recensements classés par année et numéros de volume.

Ces éditions sont aussi accessibles **sous forme numérisée** pour lecture.

Tableaux
en format
PDF

Données

1991	1931
1986	1926 (Provinces de l'Ouest)
1981	1921
1976	1911
1971	1906 (Provinces de l'Ouest)
1966	1901
1961	1891
1956	1886 (Provinces de l'Ouest)
1951	1881
1946 (Provinces de l'Ouest)	1871
1941	1861
1936 (Provinces de l'Ouest)	1851

Également disponibles en format
imprimé

Pour chercher dans les
publications : Catalogue
rétrospectif des publications de
Statistique Canada
(HA 741 A2a 11-512F, pp 237 à
309)

La Page Produits géographiques des Recensements du Centre GéoStat

- Accès aux différentes éditions du recensement (données et géographie)
(À partir des pages du Centre GéoStat)
» [Page des recensement du Canada](#)

- De 1996 à 2016

Le [site Web du Bureau de coopération interuniversitaire \(BCI\)](#) vous donne accès aux recensements des années suivantes.

- 2016:
[Recensement](#) | [Produits géographiques](#)
- 2011:
[Recensement](#) | [Produits géographiques](#) | [Enquête nationale auprès des ménages](#)
- 2006:
[Recensement](#) | [Produits géographiques](#)
- 2001:
[Recensement](#) | [Produits géographiques](#)
- 1996:
[Recensement](#) | [Produits géographiques](#)

- De 1961 à 1991

La Page Produits géographiques des Recensements (Centre GéoStat)

Produits géographiques - Recensement de la population de 2016

Mise en garde

Pour le recensement de 2016, Statistique Canada a créé une nouvelle unité géographique: l'[Aire de diffusion agrégée \(ADA\)](#)

Documentation

La documentation relative aux produits géographiques de 2016 est regroupée à la page suivante:

[Produits géographiques 2016 - Documentation](#)

Produits d'information spatiale ¹

- o [Fichiers des limites - Canada](#) (ArclInfo et MapInfo)
- o [Fichier des limites cartographiques des divisions de recensement - Écoumène de population](#) (ArclInfo et MapInfo)
- o [Fichier du réseau routier](#) (Canada, provinces et territoires)
- o [Fichier des limites cartographiques des divisions de recensement - Écoumène agricole](#) (ArclInfo et MapInfo)

Produits des attributs d'information ²

La Page Produits géographiques des Recensements (Centre GéoStat)

Produits géographiques 2016 - Documentation

[Catalogue de la Géographie](#) (No 92-196-XIF au catalogue de Statistique Canada)

[Classification géographique type \(CGT\)](#) (No 12-572-XWF au catalogue de Statistique Canada)

[Hiérarchie des unités géographiques normalisées](#) (Site de Statistique Canada)

[Dictionnaire du recensement-géographie](#) (Site de Statistique Canada)

[Cartes de référence](#) (Site de Statistique Canada)

[Cartes thématiques](#) (Site de Statistique Canada)

o [Cartographeur des données du recensement de la population 2016](#) (Guide UL)

[Guides de référence géographique](#) (Site de Statistique Canada)

[Liste intérimaire des changements aux limites municipales, statut et noms 2016-2011](#) (No 92F0009XWF au catalogue de Statistique Canada)

[Série de documents de travail sur la géographie](#) (No 92F0138M au catalogue de Statistique Canada)

La Page Produits géographiques des Recensements (Centre GéoStat)

Produits d'information spatiale ¹

- o **Fichiers des limites - Canada** (ArcInfo et MapInfo)
- o Fichier des limites cartographiques des divisions de recensement - Écoumène de population (ArcInfo et MapInfo)
- o **Fichier du réseau routier** (Canada, provinces et territoires)
- o Fichier des limites cartographiques des divisions de recensement - Écoumène agricole (ArcInfo et MapInfo)

Documentation

Guides de référence:

[Fichiers des limites](#) (No 92-160-G au catalogue de Statistique Canada)

Couverture	Niveau	Fichiers des limites cartographiques			Fichiers numériques des limites		
		ArcGIS (.shp)	MapInfo (.tab)	GML (.gml)	ArcGIS (.shp)	MapInfo (.tab)	GML (.gml)
	Provinces et territoires	lpr_000b16a	lpr_000b16m	lpr_000b16g	lpr_000a16a	lpr_000a16m	lpr_000a16g
	Divisions de recensement (DR)	ldr_000b16a	ldr_000b16m	ldr_000b16g	ldr_000a16a	ldr_000a16m	ldr_000a16g
	Régions économiques	lre_000b16a	lre_000b16m	lre_000b16g	lre_000a16a	lre_000a16m	lre_000a16g

La Page Produits géographiques du Recensements (Centre GéoStat)

Produits des attributs d'information ²

- o Fichiers de conversion des codes postaux

Fichier de conversion des codes postaux ^{MO} (FCCP) - Guide de référence

Contactez votre bibliothécaire pour avoir accès aux fichiers de conversion des codes postaux, et le fichier des codes postaux par circonscription électorale fédérale.

- o Fichier de correspondance (Secteurs de recensement 2016-2011)
- o Fichiers de correspondance (Aires et îlots de diffusion 2016-2011)
- o Fichier des attributs géographiques ³
- o GéoSuite

[Version web](#)

[Version téléchargeable](#)

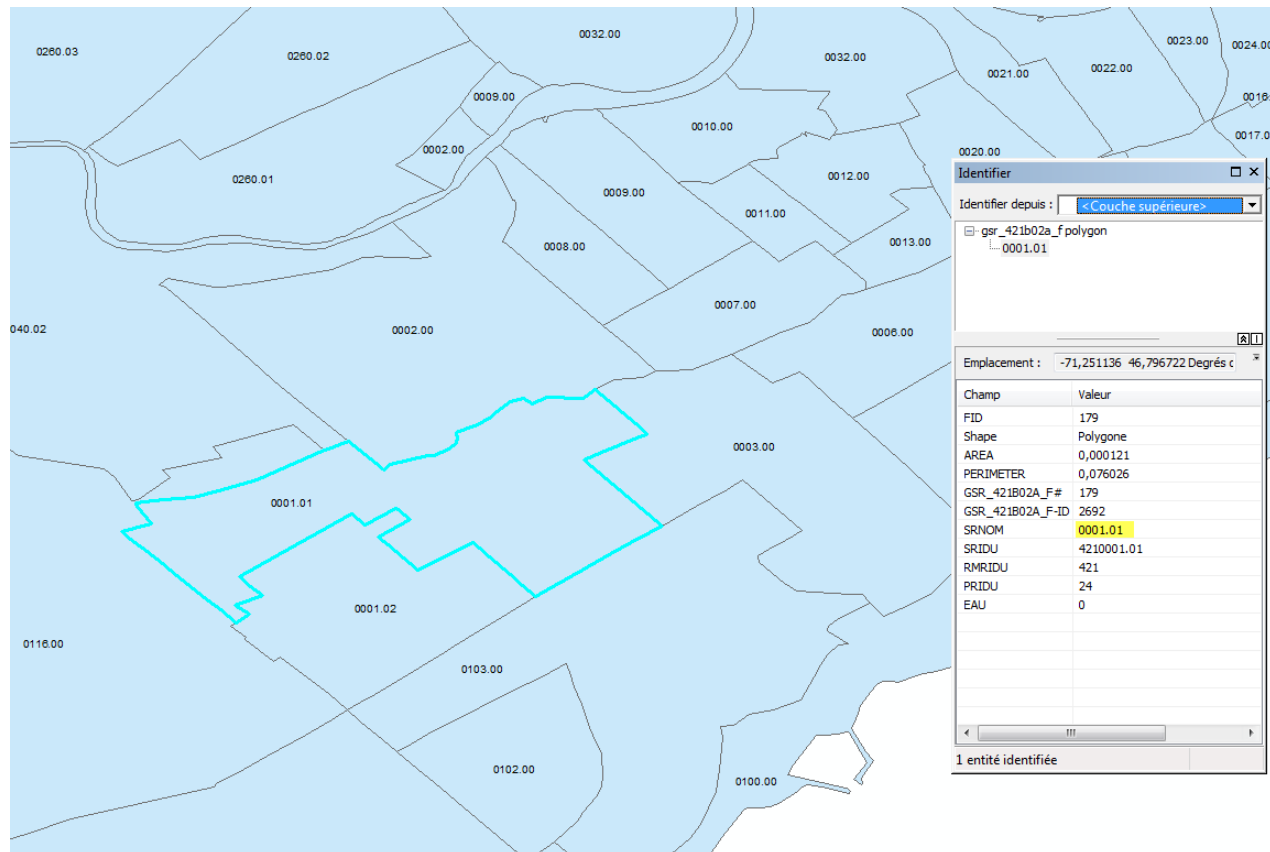
Pour suivre l'évolution
d'un quartier dans le
temps

Stabilité relative dans le temps des SR (SR # 1 de 1951 à 2016)



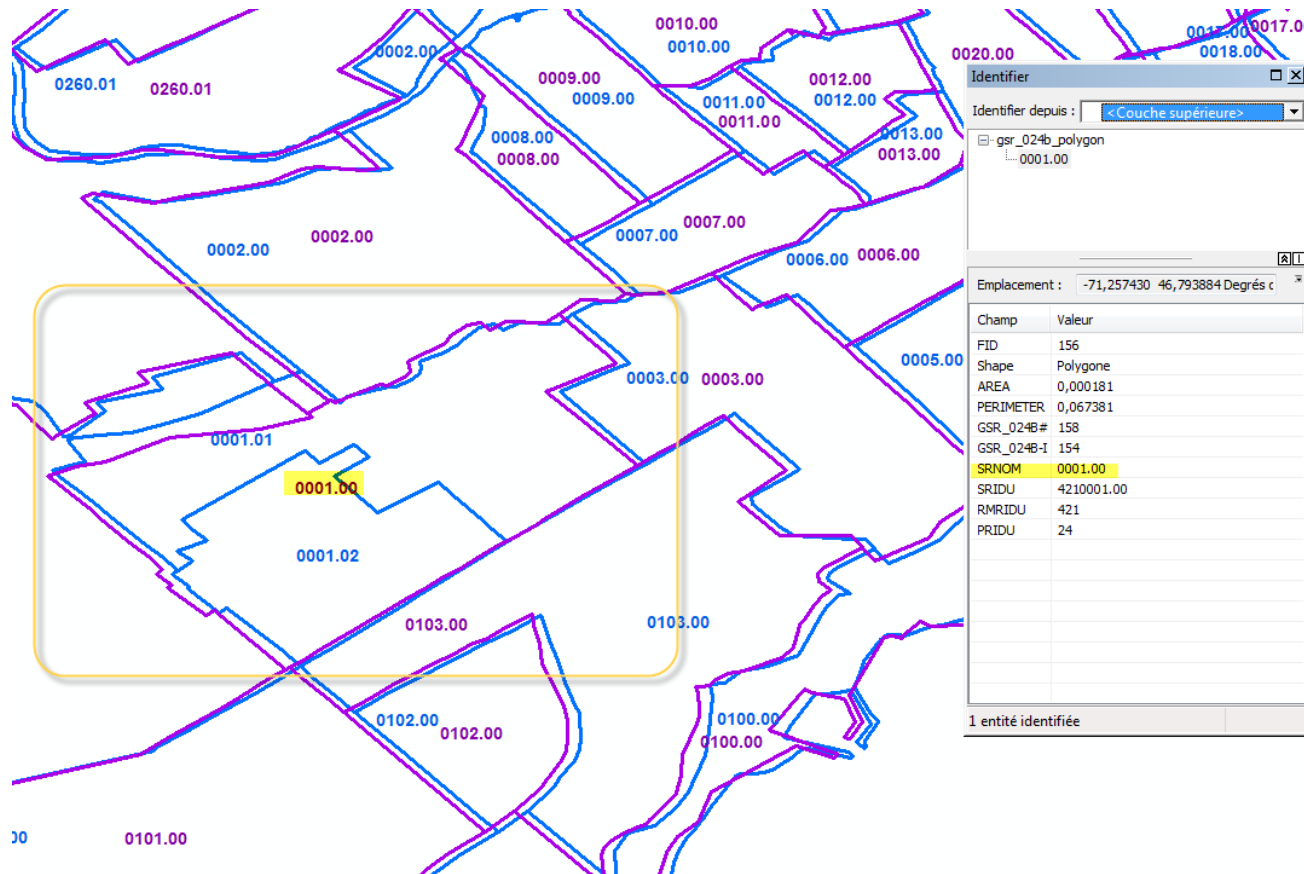
Évolution du SR # 1-exemple

Évolution des SR # 0001.01 et SR 0001.02 depuis 2001 (stable)



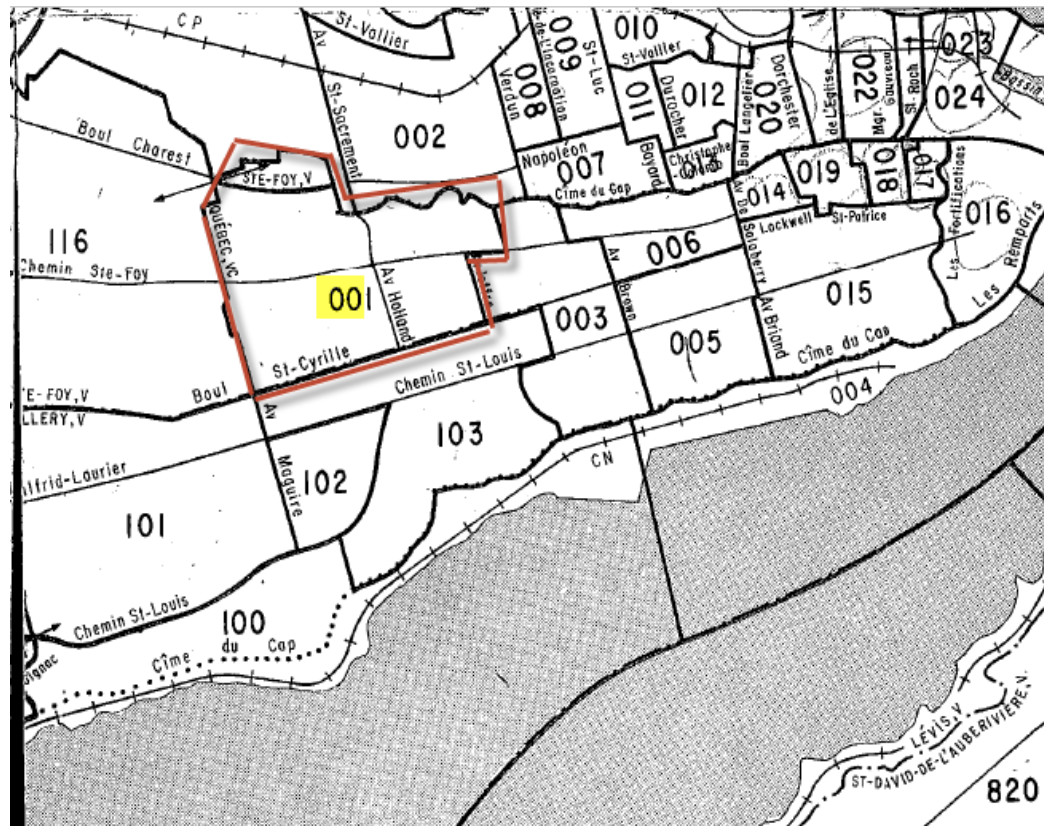
Évolution du SR # 1-exemple

Évolution du SR 0001.00 de 1991 à 1996



Évolution du SR # 1-exemple

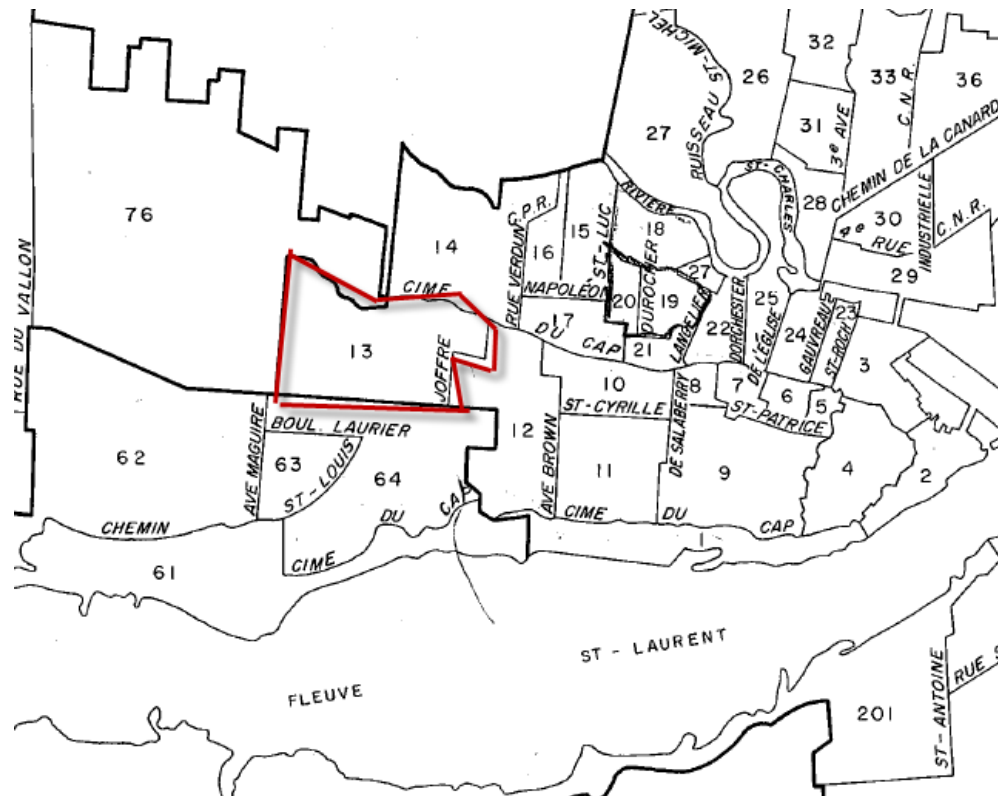
Évolution du SR 0001.00 de 1981 à 1991



Évolution du SR # 1-exemple

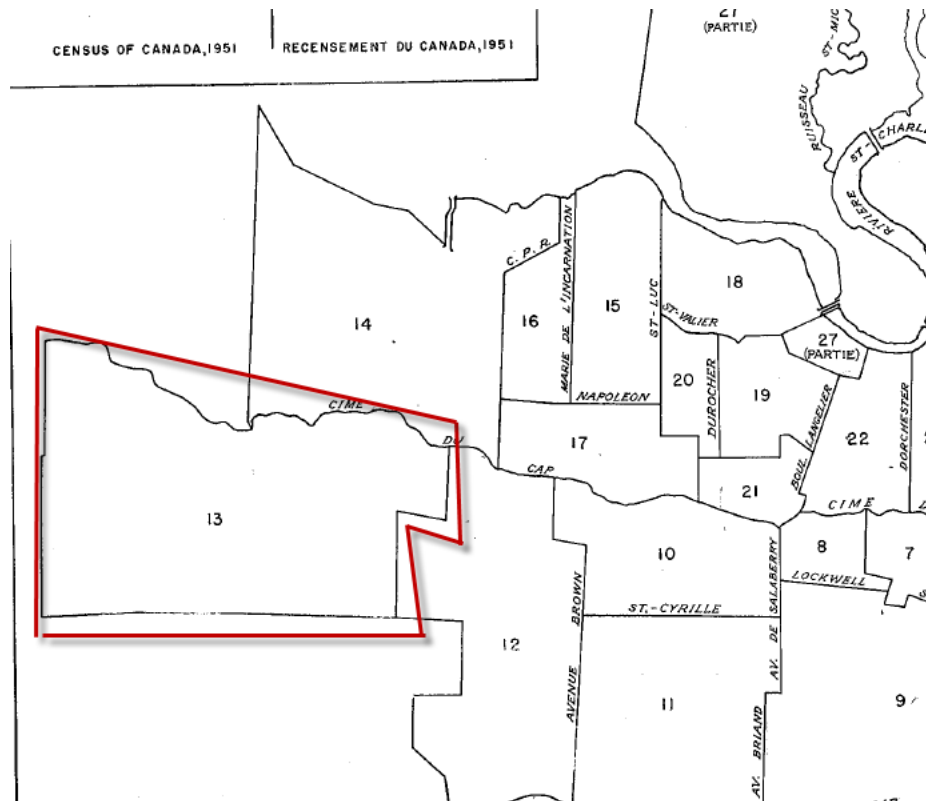
Évolution du SR 0001.00 de 1961 à 1971

SR # 1 = SR # 13



Évolution du SR # 1-exemple

Évolution du SR 0001.00 de 1951 à 1961



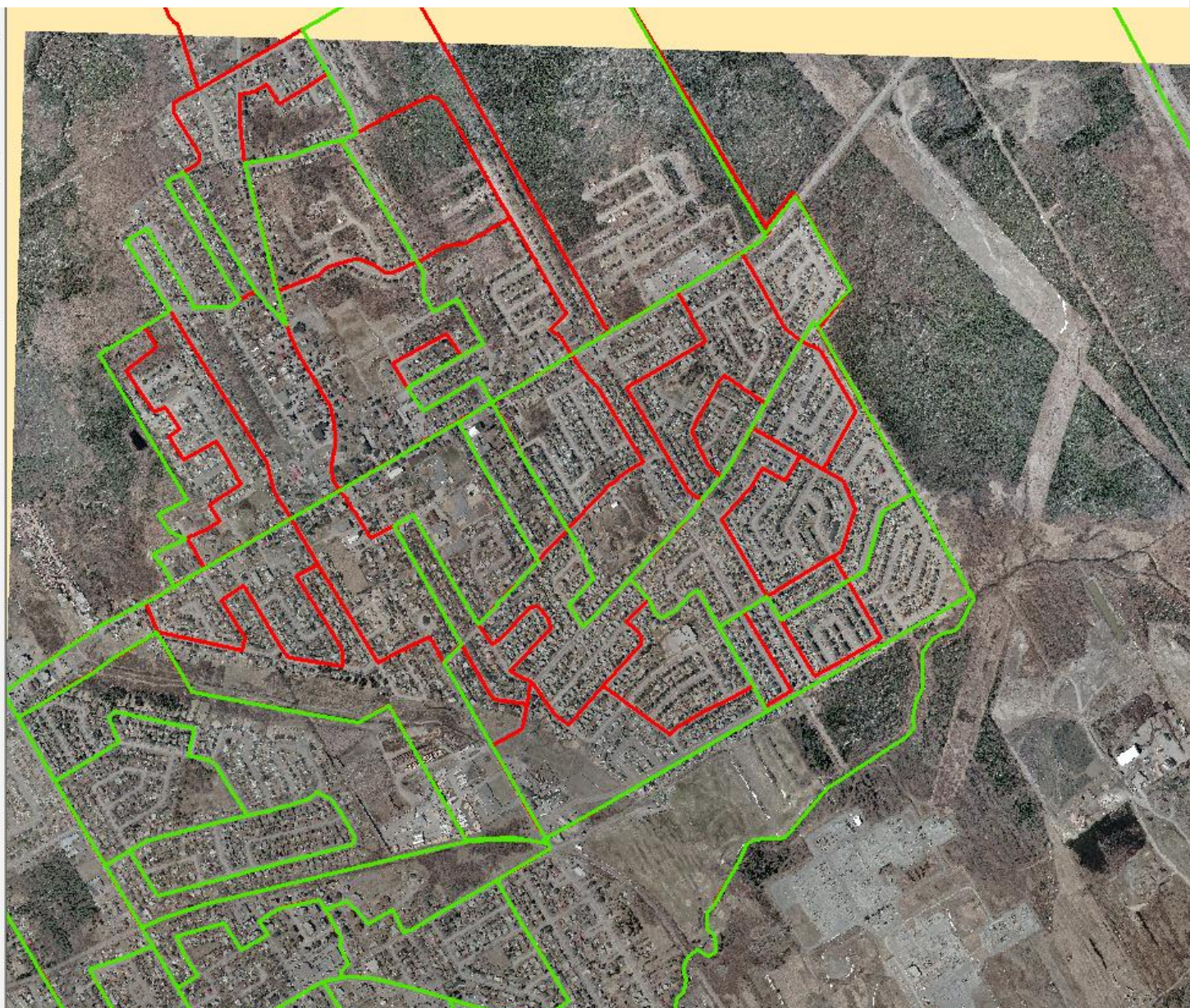
Variabilité dans le temps des limites des AD : Haute-Saint-Charles, 2001

- Couche des découpages socio-économiques à l'échelle régionale
- Couche des composantes d'utilisation géographique
- Système Hiérarchique Écologique
- Autres données thématiques
- Unités géographiques de Statistique Canada pour le recensement
 - Région économique (RE) : Région administrative
 - Division de recensement (DR) : MRC (98)
 - Subdivision de recensement (SDR) : Ville, village, village incorporé
 - Région métropolitaine de recensement (RMR) (6)
 - Agglomération de recensement (AR) (23)
 - Secteur de recensement - 1986
 - Secteur de recensement - 1991
 - Secteur de recensement (SR) (1 289)
 - Aire de diffusion (AD) -2001
 - Aire de diffusion (AD) (13408)- 2006
- Quartiers_Ville de Québec 2008
- CMQ-2008_ORTHOMOSAIQUES
 - Section 1
 - Section 2
 - Section 3
 - Section 4
 - section 5
 - Section 6
- Basemap
 - Bing Maps Hybrid
 - VilleQc_Ortho2003
 - Province (PR)



- Couche des découpages socio-économiques à l'échelle nationale
- Couche des composantes d'utilisation géographique
- Système Hiérarchique Écologique
- Autres données thématiques
- Unités géographiques de Statistique Canada pour le Québec
 - Région économique (RE) : Région administrative
 - Division de recensement (DR) : MRC (98)
 - Subdivision de recensement (SDR) : Ville, village, village incorporé
 - Région métropolitaine de recensement (RMR) (6)
 - Agglomération de recensement (AR) (23)
 - Secteur de recensement - 1986
 - Secteur de recensement - 1991
 - Secteur de recensement (SR) (1 289)
 - Aire de diffusion (AD) -2001
 - Aire de diffusion (AD) (13408)- 2006
 - Quartiers_Ville de Québec 2008
- CMQ-2008_ORTHOMOSAÏQUES
 - Section 1
 - Section 2
 - Section 3
 - Section 4
 - section 5
 - Section 6
- Basemap
 - Bing Maps Hybrid
- VilleQc_Ortho2003
- Province (PR)

Variabilité dans le temps des limites des AD



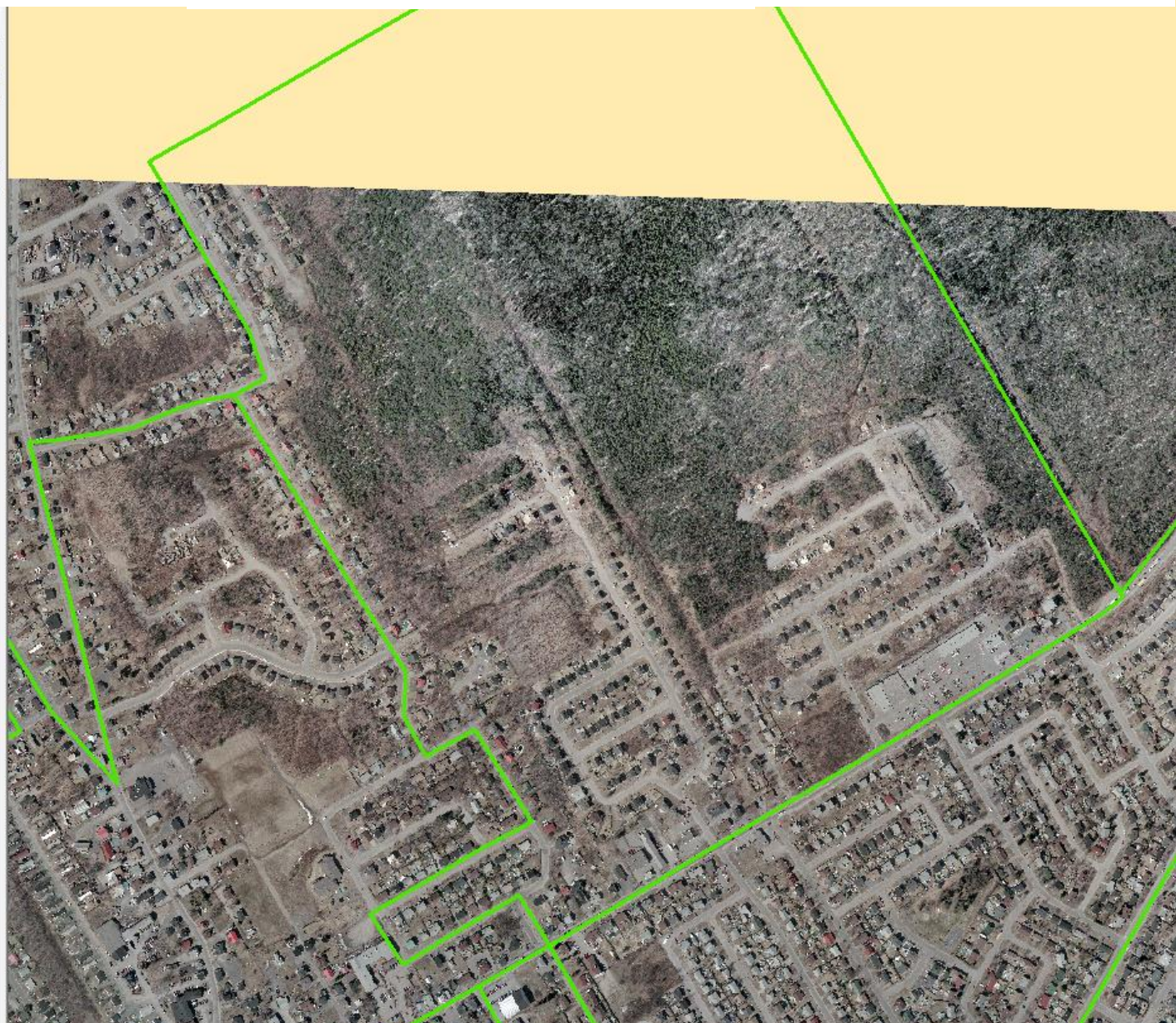
Variabilité dans le temps des limites des AD

Layer: C

Table Of Conte

AME-67022 Modélisation et SIG

- Couche des découpages socio-économiques à l'éch
- Couche des composantes d'utilisation géographique
- Système Hiérarchique Écologique
- Autres données thématiques
- Unités géographiques de Statistiques Canada pour le
- Région économique (RE) : Région administrative
- Division de recensement (DR) : MRC (98)
- Subdivision de recensement (SDR) : Ville, village,
- Région métropolitaine de recensement (RMR) (6
- Agglomération de recensement (AR) (23)
- Secteur de recensement - 1986
- Secteur de recensement - 1991
- Secteur de recensement (SR) (1 289)
- Aire de diffusion (AD) -2001
- Aire de diffusion (AD) (13408)- 2006
- Quartiers_Ville de Québec 2008
- CMQ-2008_ORTHOMOSAIQUES
- Section 1
- Section 2
- Section 3
- Section 4
- section 5
- Section 6
- Basemap
- Bing Maps Hybrid
- VilleQc_Ortho2003
- Province (PR)



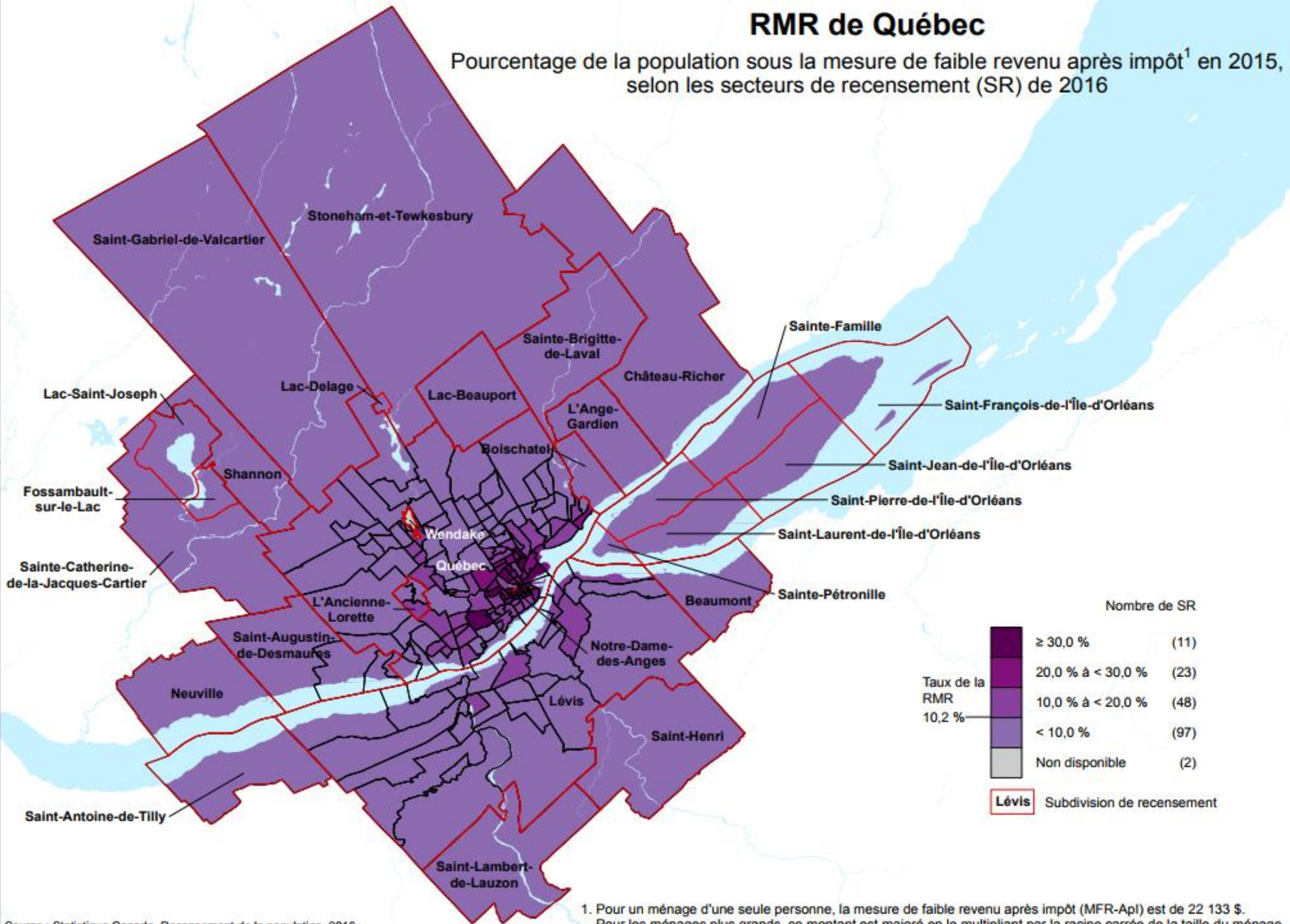
Variabilité dans le temps des limites des AD

- AME-67022 Modélisation et SIG
 - Couche des découpages socio-économiques à l'échelle
 - Couche des composantes d'utilisation géographique
 - Système Hiérarchique Écologique
 - Autres données thématiques
 - Unités géographiques de Statistiques Canada pour le Québec
 - Région économique (RE) : Région administrative
 - Division de recensement (DR) : MRC (98)
 - Subdivision de recensement (SDR) : Ville, village, village
 - Région métropolitaine de recensement (RMR) (6)
 - Agglomération de recensement (AR) (23)
 - Secteur de recensement - 1986
 - Secteur de recensement - 1991
 - Secteur de recensement (SR) (1 289)
 - Aire de diffusion (AD) -2001
 - Aire de diffusion (AD) (13408) - 2006
 - Quartiers_Ville de Québec 2008
- CMQ-2008_ORTHOMOSAIQUES
 - Section 1
 - Section 2
 - Section 3
 - Section 4
 - section 5
 - Section 6
- Basemap
 - Bing Maps Hybrid
 - VilleQc_Ortho2003
 - Province (PR)



RMR de Québec

Pourcentage de la population sous la mesure de faible revenu après impôt¹ en 2015, selon les secteurs de recensement (SR) de 2016



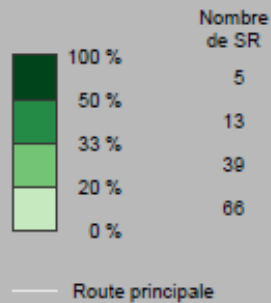
Taux de la RMR	Nombre de SR
≥ 30,0 %	(11)
20,0 % à < 30,0 %	(23)
10,0 % à < 20,0 %	(48)
10,2 %	(97)
Non disponible	(2)

Lévis Subdivision de recensement

1. Pour un ménage d'une seule personne, la mesure de faible revenu après impôt (MFR-Apl) est de 22 133 \$. Pour les ménages plus grands, ce montant est majoré en le multipliant par la racine carrée de la taille du ménage.

SDR de Québec

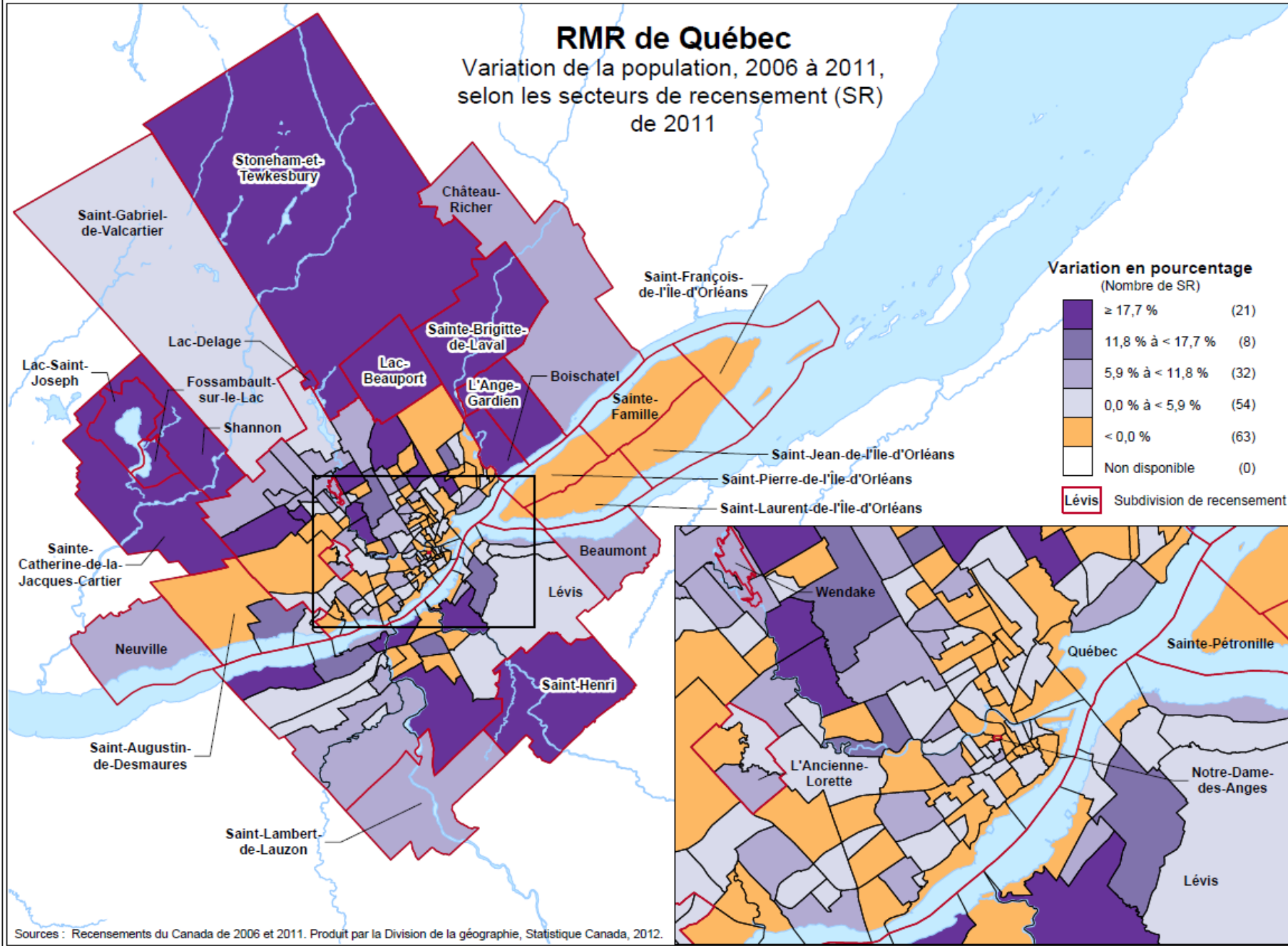
Pourcentage de la population active occupée
utilisant un mode de transport durable pour se rendre au travail
selon le lieu de travail
selon les secteurs de recensement (SR) de 2006



Note : Le transport durable comprend le transport en commun, la marche et la bicyclette.

RMR de Québec

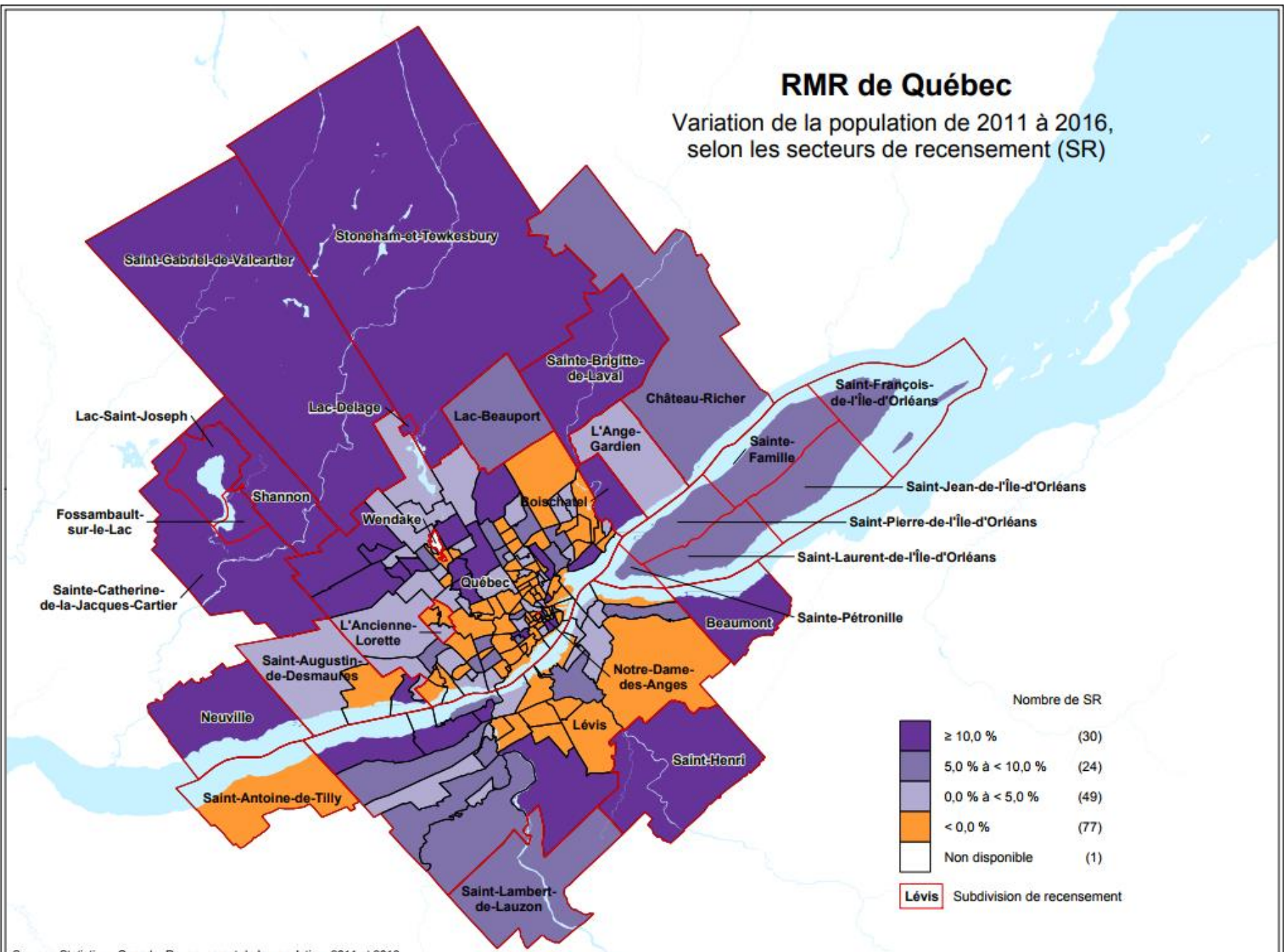
Variation de la population, 2006 à 2011,
selon les secteurs de recensement (SR)
de 2011



Sources : Recensements du Canada de 2006 et 2011. Produit par la Division de la géographie, Statistique Canada, 2012.

RMR de Québec

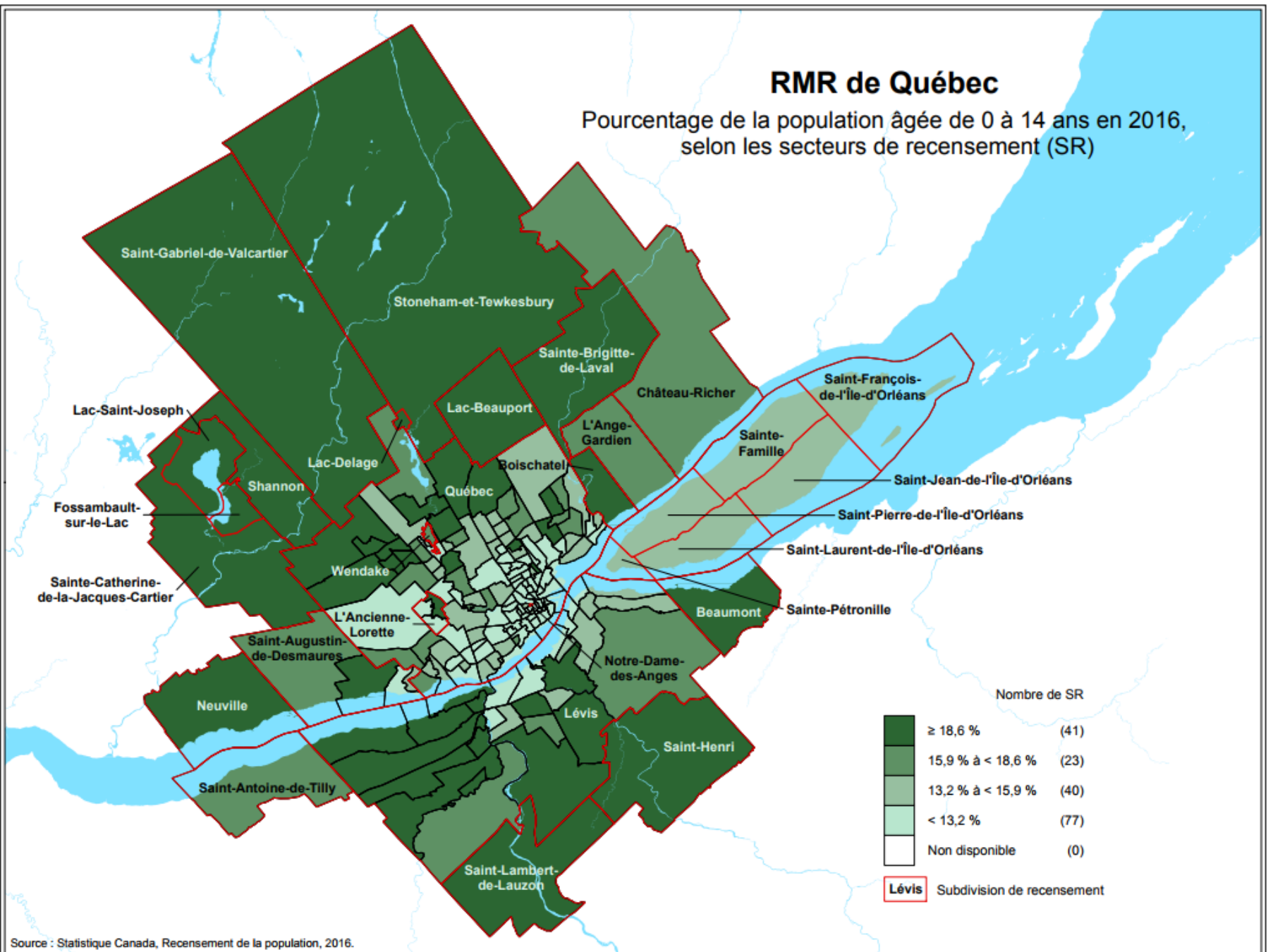
Variation de la population de 2011 à 2016, selon les secteurs de recensement (SR)



Source : Statistique Canada, Recensement de la population, 2011 et 2016.

RMR de Québec

Pourcentage de la population âgée de 0 à 14 ans en 2016, selon les secteurs de recensement (SR)



Source : Statistique Canada, Recensement de la population, 2016.

Cartographie thématique

- [Les cartes de référence](#)
- [Les cartes thématiques](#)
- [Guide de cartographie pour les données de recensement de 2016](#)
- Le service d'aide à la cartographie du Centre GéoStat
 - » [Services SIG](#)

Merci !